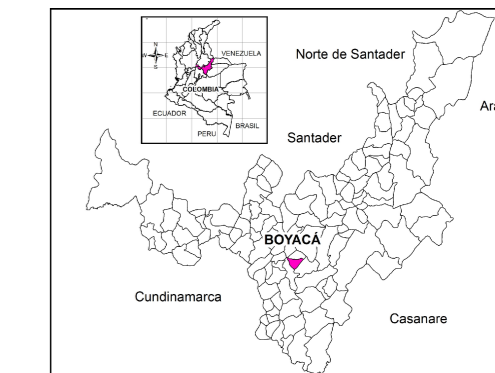


LEYENDA

- Inclinationes entre 0 y 10 grados
- Inclinationes entre 10 y 15 grados
- Inclinationes entre 15 y 30 grados
- Inclinationes entre 30 a 45 grados
- Inclinationes mayores a 45 grados

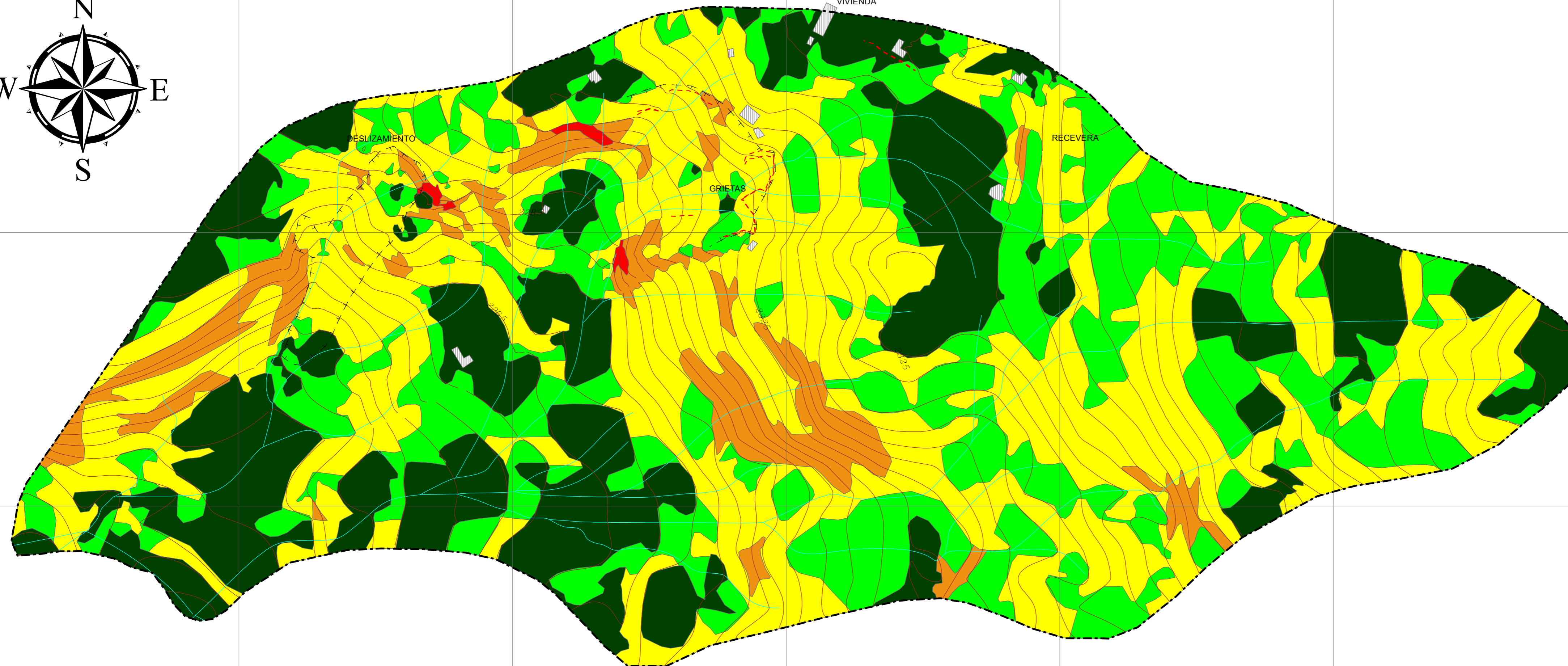


INFORMACIÓN DE REFERENCIA

PROYECCION: Gauss-Krueger, Colombia (Transversa de Mercator)
DATUM: Magna - Sirgas
ELIPSOIDE: GRS-1980
ORIGEN EN LA ZONA: BOGOTÁ
Coordenadas Geográficas: 4° 35' 46.3215" Lat. Norte, 74° 04' 39.0285" Long. Oeste
Coordenadas Planas: 1'000.000 metros Norte, 1'000.000 metros Este

CONVENCIONES

- Puntos de control
- Puntos de estacionamiento
- Puntos de referenciamiento
- Viviendas
- Trapiche
- Transporte e instalaciones
- Limite de vía
- Poste
- Hidrografia
- Canal
- Humedal
- Relieve
- Curvas de nivel indice
- Curvas de nivel intermedia
- Geologia
- Flujo de detritos
- Grietas
- Deslizamiento
- Reptación



MINISTERIO DE AMBIENTE Y DESARROLLO SOSTENIBLE
 FONDO DE COMPENSACIÓN AMBIENTAL FCA
 CORPORACIÓN AUTÓNOMA REGIONAL DE CHIVOR
 -CORPOCHIVOR

UNIVERSIDAD PEDAGÓGICA Y TECNOLÓGICA DE COLOMBIA
 EJECUTOR CONTRATO INTERADMINISTRATIVO N° 038-2012

PROYECTO
 REALIZAR 25 ESTUDIOS DE RIESGO (AMENAZA Y VULNERABILIDAD) Y DISEÑOS DE OBRAS EN ÁREAS AFECTADAS POR FENÓMENOS DE REMOCIÓN DE MASA EN LOS MUNICIPIOS DE LA JURISDICCIÓN DE LA CORPORACIÓN AUTÓNOMA REGIONAL DE CHIVOR - CORPOCHIVOR

DIRECTOR TÉCNICO UPTC
 ING. CARLOS JULIO RODRÍGUEZ CÁRDENAS

VoBo
 SUPERVISOR CORPOCHIVOR

CONTIENE :
 Mapa de Pendientes
 Planta

DEPARTAMENTO: BOYACÁ
MUNICIPIO: CIENEGA

FECHA: AGOSTO 2013
ESCALA: 1:2000
AREA: 35 Ha
 PL 4 DE PL 9