

Boletín No. 279

## MEDIDAS DE PREVENCIÓN POR POSIBLE INCREMENTO DE LLUVIAS POR PASO DE ONDA TROPICAL

- El Instituto de Hidrología Meteorología y Estudios Ambientales –IDEAM- hace llamado por paso de una onda tropical y a un sistema de baja presión localizado en el centro de la región.
- Importante llamado a los Consejos Departamentales y Municipales de Gestión del Riesgo de Desastres.

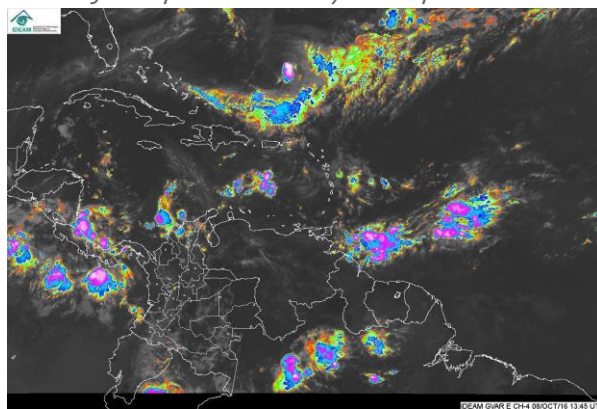


Imagen satelital IDEAM

**Bogotá, 8 de octubre de 2016. (@UNGRD).** En comunicado especial el Instituto de Hidrología Meteorología y Estudios Ambientales –IDEAM-, perteneciente al Sistema Nacional de Gestión del Riesgo ha realizado un llamado debido a la posibilidad de que se presenten inundaciones producidas por crecientes de los ríos de la Sierra Nevada de Santa Marta, en el departamento del Magdalena.

Según el comunicado “para las próximas 24 horas, se espera que persistan las condiciones de tiempo lluvioso en la región Caribe, debido al tránsito de una onda tropical y a un sistema de baja presión localizado en el centro de la región”.

“Debido a las condiciones meteorológicas de la zona, el río Gaira presentó incrementos importantes de sus niveles, por lo cual se alerta a los pobladores ribereños de esta corriente, lo mismo que de la Quebrada Tamacá, estar atentos ante la posibilidad de inundaciones”.

El llamado también hace referencia a la persistencia de lluvias en la zona por lo que se recomienda especial atención sobre varias corrientes de la Sierra Nevada de Santa Marta, especialmente los que vierten sus aguas a la Ciénaga Grande Santa Marta como son: Quebrada la Aguja, río Frío, río Sevilla, río Tucurinca, río Aractaca, río Piedras y el Río San Sebastián o Fundación, ante la posibilidad de crecientes súbitas. Dicha recomendación, se extiende también a lo largo de las cuencas altas, medias y bajas de los ríos Minca, Manzanares, Piedras y Mendihuaca.

Es importante que las entidades del Sistema Nacional de Gestión del Riesgo estén al tanto de los avisos emitidos y que la comunidad acuda a las autoridades respectivas en caso de ser necesario; sin olvidar la responsabilidad de los alcaldes en la respuesta y la activación de las medidas de prevención en cada localidad.



**PRESIDENCIA DE LA REPÚBLICA**



Avenida Calle 26 No. 92 - 32 Edificio Gold 4, Piso 2, Bogotá D.C - PBX: 5529696 - [www.gestiondelriesgo.gov.co](http://www.gestiondelriesgo.gov.co)

*"Colombia menos vulnerable, comunidades más resilientes"*