

INCENDIO

FORESTAL



Cruz Roja Colombiana

UN INCENDIO FORESTAL ES...

Es un fuego injustificado y descontrolado en el cual los combustibles son materiales vegetales y que se propaga rápidamente en los bosques, sobre la superficie, bajo la tierra o por la copa de los árboles.

¿ESTAMOS PREPARADOS?

- SI NO**
1. ¿Ha recibido antes algún otro tipo de información?
 2. ¿Sabe qué hacer en caso de un incendio forestal?
 3. ¿Han ocurrido antes incendios forestales en su región?
 4. ¿Sabe ante quién acudir en caso de incendio forestal?

Si usted contesta NO en una o varias de las anteriores preguntas, el próximo incendio puede acabar con su medio ambiente o su vida.

TELEFONOS DE EMERGENCIA

Cruz Roja _____

Defensa Civil _____

Bomberos _____

Policía _____

Hospital _____

QUE HACER

PARA EVITAR EL INCENDIO

Acciones encaminadas a eliminar las causas de los incendios, con educación de la comunidad:

- Conozca la época de sequía y heladas para evitar incendios.
- No arroje fósforos o colillas sobre prados secos.
- Si visita el campo no deje envases de vidrio.
- Si hace fogatas o fogones al aire libre, apáguelos bien cuando ya no los necesite.
- Evite las quemadas de potreros o laderas, si las hace, vigíelas hasta estar apagadas.



- En los cultivos, deje espacio entre las parcelas para que sirvan de barrera cortafuegos.
- Tenga a la mano el paquete de emergencias: radio, linterna y botiquín.
- Las herramientas del campo son útiles en caso de incendio.
- Evite el uso de pólvora y globos, puede causar un incendio.
- Avise a las autoridades si observa personas sospechosas que puedan causar incendios.

DURANTE EL INCENDIO



1. Actúe pero No asuma riesgos inútiles.
2. Avise a las autoridades y consiga ayuda.
3. Combata el fuego sólo si sabe hacerlo bien.
4. Ponga en acción el plan de emergencia que ha previsto con su familia y su comunidad.
5. No se exponga mucho tiempo al humo, puede asfixiarlo y hacerle perder el sentido.

Si el fuego amenaza su vivienda:

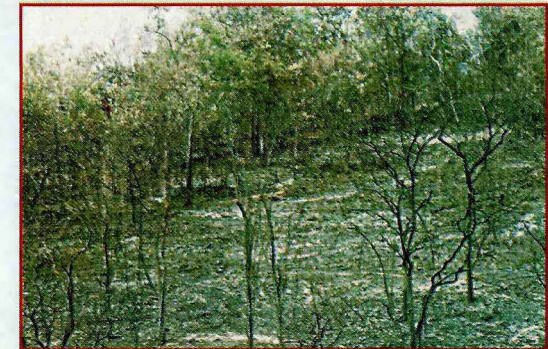
1. Evacúe y ayude a sus vecinos si le es posible.
2. Retire material combustible.
3. Moje las paredes o arbustos que rodean el lugar.
4. Corte el fluido eléctrico y el gas.
5. Si va en su vehículo, no intente atravesar el fuego.

¿COMO COMBATIR EL INCENDIO FORESTAL?

1. El mejor momento para actuar es cuando el fuego apenas comienza.
2. Evite que el fuego se extienda haciendo zanjas o trochas para rodearlo y quite arrumes de hojas secas o materiales que se quemen fácilmente.
3. Si va a combatir el fuego, hágalo por la cola y los lados, nunca por la cabeza.
4. Colóquese del lado de donde viene el viento.
5. Trabaje siempre en equipo. No se separe sin necesidad. No llegue al límite del agotamiento.

DESPUES DEL INCENDIO

1. Asegúrese que el fuego esté totalmente extinguido.
2. Colabore con las autoridades para determinar las causas del incendio y hacer la identificación de los responsables.
3. Si las viviendas se han afectado, repare los daños antes de ocuparlas de nuevo.
4. Solicite ayuda a las autoridades para iniciar la recuperación de las áreas afectadas.



6. Para acabar con el fuego utilice agua o tierra y el golpeo directo sobre las llamas con ramas o batefuego.
7. Si el incendio tiene varios focos, comience atacando el más cercano, el que se propaga más rápido o el más peligroso. Escoja!
8. No lo ataque en cañadas, lugares abruptos o pendientes fuertes.
9. Tenga siempre en mente una salida de escape en caso de peligro.
10. Nunca escape hacia arriba o en la misma dirección del viento.

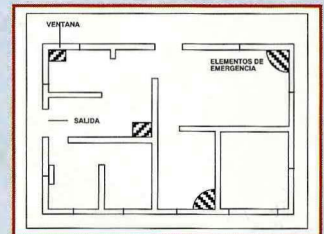
HAGAMOS NUESTRO PLAN FAMILIAR Y COMUNITARIO DE PREPARACION PARA INCENDIOS

Los facilitadores tienen una responsabilidad tanto con sus vecinos como con sus familias; por ésto deben iniciar su trabajo elaborando su propio Plan Familiar y Comunitario para la Atención de Emergencias, lo que les permitirá poner a salvo a sus seres queridos y brindar su colaboración a los vecinos afectados.

Un Plan Familiar y Comunitario se puede realizar así:

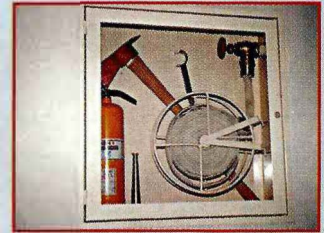
1. Diseñe un plano de su vivienda donde señale:

- Las salidas
- Las puertas y ventanas
- La cuchilla o caja de interruptores
- Ubicación del Paquete para Emergencias



2. Acciones encaminadas a facilitar el combate contra el fuego:

- Elabore un plan familiar y comunitario para emergencias.
- Sepa cómo actuar para salvar vidas y bienes.
- Prepare una posible ruta de evacuación y aliste provisiones de emergencia.
- Prepare herramientas como: machetes, palas, azadones, batefuegos y aspersores.
- Conozca la autoridad más cercana a la que acudirá en caso de emergencia y cuál es la forma más rápida de hacerlo.
- Si lo amerita, disponga con su comunidad medidas de detección temprana como: torres de observación, medios de comunicación, caminos cortafuegos, centros de acopio de herramientas, etc.



3. Señale el lugar donde guardará el Paquete para Emergencias:

- Botiquín
- Linterna
- Pito
- Alimentos enlatados (en lo posible), verificando con frecuencia la fecha de vencimiento y su estado
- Ropa y documentos importantes
- Medicinas



4. Defina un lugar de reunión con toda su familia

Tenga una libreta de apuntes con los números telefónicos de las instituciones de socorro, números de documentos de identificación y tarjetas de servicios hospitalarios, la dirección donde trabajan y estudian los miembros de la familia.



5. Realice simulacros con su familia y su comunidad