

TABLA DE CONTENIDO

19. SISTEMATIZACIÓN DEL DIAGNÓSTICO	2
19.1 RÍO TEUSACÁ	5
19.2 EMBALSE DE TOMINÉ	5

ÍNDICE DE TABLAS

Tabla 19.1 Unidades Hidrográficas subcuenca río Teusacá	5
Tabla 19.2 Unidades Hidrológicas Embalse de Tominé	5

ÍNDICE DE FIGURAS

Figura 19.1. Cuenca río Teusacá.....	3
Figura 19.2. Cuenca embalse de Tominé	4

19. SISTEMATIZACIÓN DEL DIAGNÓSTICO

En la fase de diagnóstico del Plan de Ordenamiento del Recurso Hídrico –PORH- de las unidades hidrográficas del río Teusacá y Embalse de Tominé, se presenta una visión general del área de estudio, su estado actual en cuanto al recurso hídrico a partir de información secundaria y de información primaria levantada en campo en temáticas como oferta y demanda hídrica, calidad del agua y la síntesis de diversos estudios los cuales se recopilaron, depuraron y se analizaron de la zona.

Parte de la cuenca del río Bogotá, de la cual hacen parte las cuencas del río Teusacá y del Embalse de Tominé, es compartida entre las Corporaciones Autónomas Regionales de la CAR y CORPOGUAVIO. Dentro de ellas, gran parte de las corrientes se han interpretado como de prioridad mayor para las dos Autoridades Ambientales, por hacer parte de zonas de mucha dinámica poblacional, con intereses en la construcción de viviendas campestres y condominios y que, dada la cercanía a Bogotá, pueden representar zonas de potencial localización de poblaciones de cantidad considerable a futuro y que en la actualidad, presentan deficiencias en cuanto a calidad y cantidad del recurso hídrico, de acuerdo al sentir de sus pobladores.

En las Figuras 19.1 y 19.2, se puede apreciar la estructura de delimitación de las dos cuencas en sus diferentes unidades hidrográficas constitutivas, ratificada en las Tablas 19.1 y 19.2, las que se constituyen en la base para la presentación y estructuración de los diferentes capítulos del PORH, con la idea de ayudar al lector del informe, en la búsqueda temática y espacialización cartográfica de cada uno de los elementos que comprenden el diagnóstico de las cuencas en el PORH, pero de igual manera como elemento estructurante para verificar las recomendaciones de uso y manejo del recurso hídrico en las dos cuencas, la del río Teusacá y la del Embalse de Tominé.



Corporación Autónoma Regional del Guavio
Corpoguvio Vive su Naturaleza

FORMULACIÓN DEL PLAN DE ORDENAMIENTO DEL RECURSO HÍDRICO DE LA UNIDAD
HIDROGRÁFICA DEL EMBALSE DE TOMINÉ DEL CUAL HACEN PARTE LOS RÍOS SIECHA –
AVES Y PRINCIPALES TRIBUTARIOS, Y DE LA UNIDAD HIDROGRÁFICA DEL RÍO TEUSACÁ Y
PRINCIPALES TRIBUTARIOS EN LAS JURISDICCIONES DE LA CAR Y CORPOGUAVIO LAS
CUALES PERTENECEN A LA CUENCA DEL RÍO BOGOTÁ

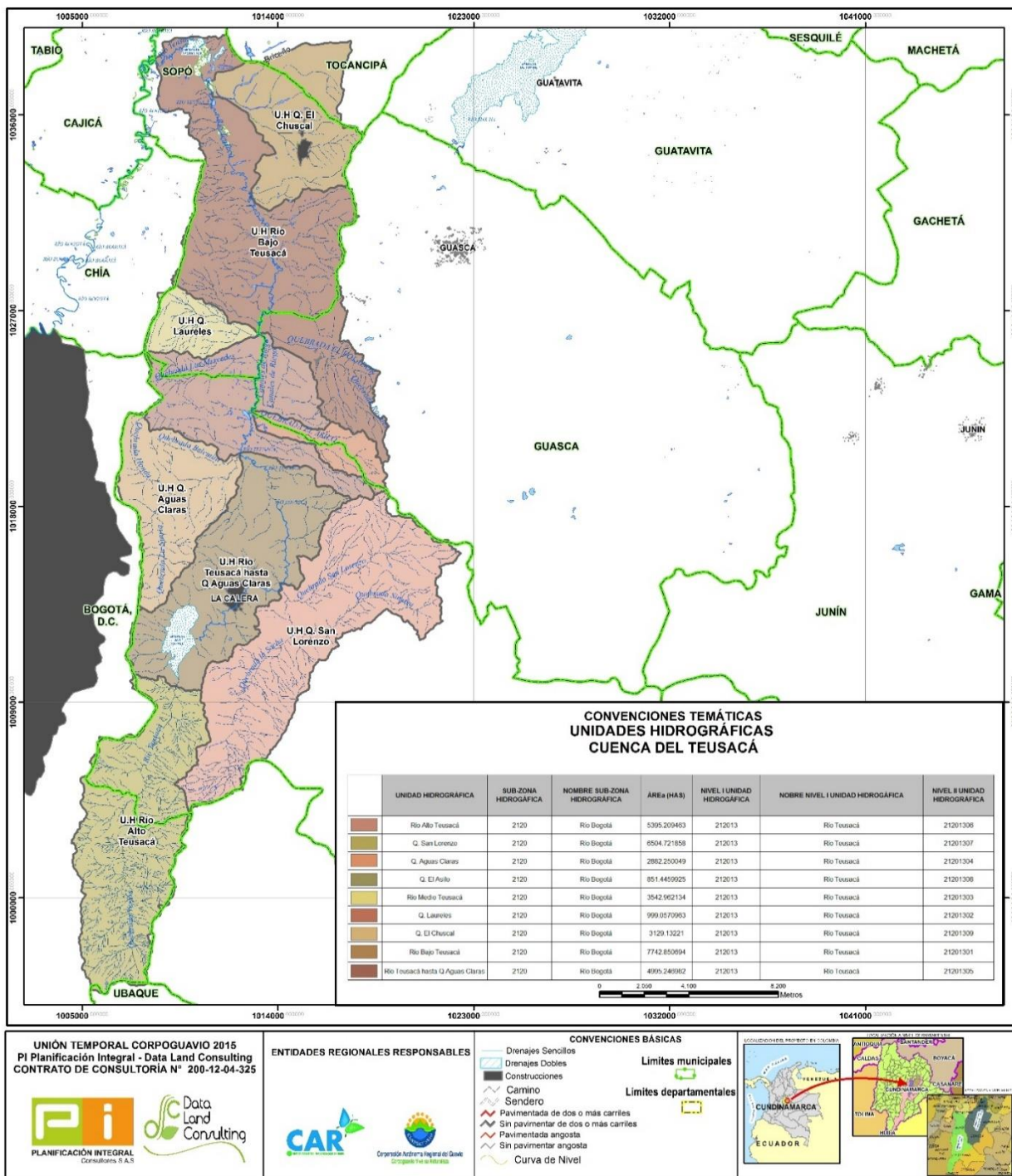


Figura 19.1. Cuenca río Teusacá
Fuente: Unión Temporal Corpoguvio 2015

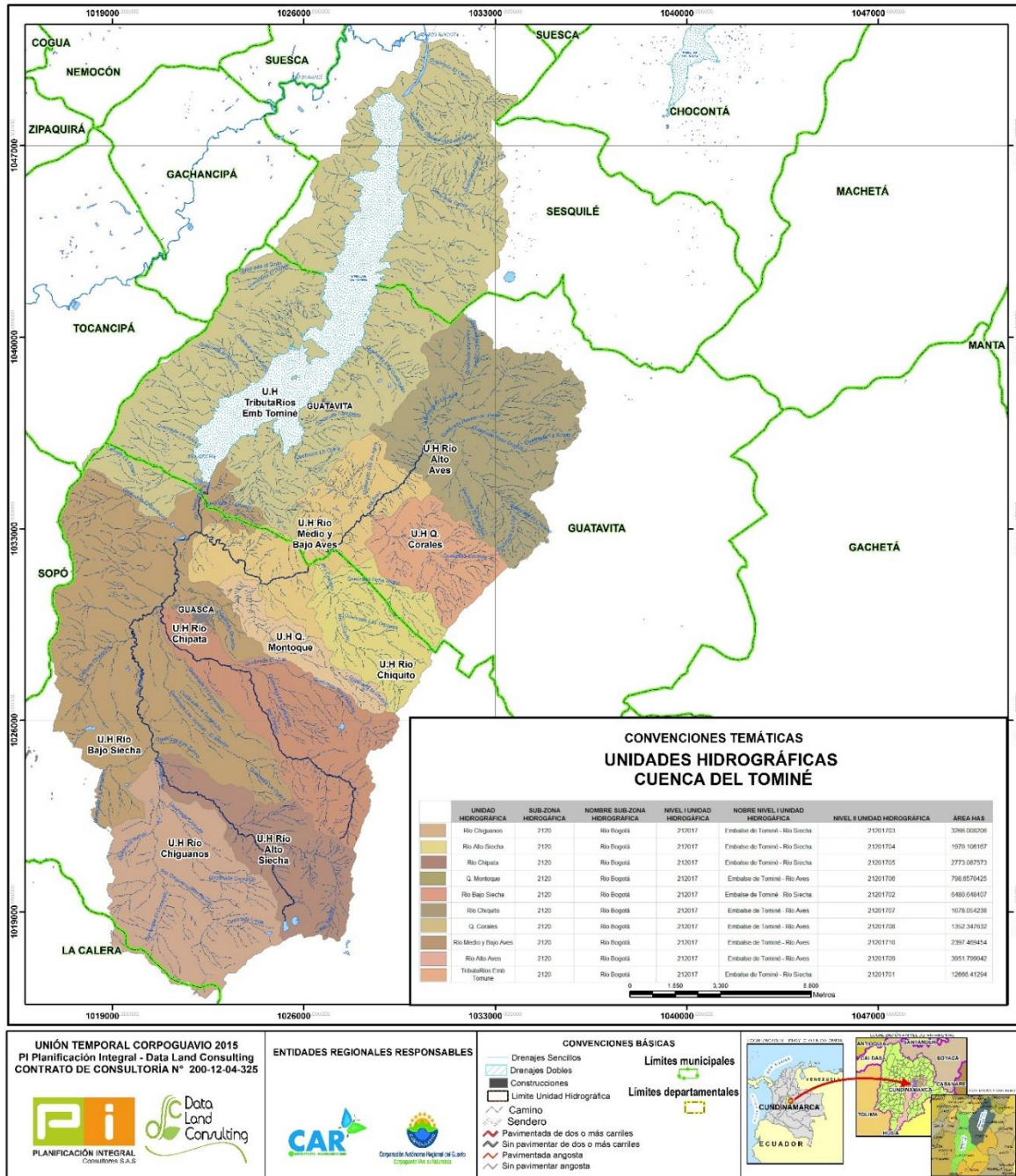


Figura 19.2. Cuenca embalse de Tominé
 Fuente: Unión Temporal Corpoaguavio 2015

19.1 RÍO TEUSACÁ

Para la subcuenca del río Teusacá en jurisdicción de CORPOGUAVIO y la CAR, tal como se mencionó, se delimitaron nueve unidades hidrográficas que se presentan en la Tabla 19.1.

Tabla 19.1 Unidades Hidrográficas subcuenca río Teusacá

	UNIDAD HIDROGRÁFICA	SUB-ZONA HIDROGRÁFICA	NOMBRE SUB-ZONA HIDROGRÁFICA	ÁREA (HAS)	NIVEL I UNIDAD HIDROGRÁFICA	NOMBRE NIVEL I UNIDAD HIDROGRÁFICA	NIVEL II UNIDAD HIDROGRÁFICA
	Río Alto Teusacá	2120	Río Bogotá	5395.209463	212013	Río Teusacá	21201306
	Q. San Lorenzo	2120	Río Bogotá	6504.721858	212013	Río Teusacá	21201307
	Q. Aguas Claras	2120	Río Bogotá	2662.250049	212013	Río Teusacá	21201304
	Q. El Asilo	2120	Río Bogotá	851.4459925	212013	Río Teusacá	21201308
	Río Medio Teusacá	2120	Río Bogotá	3542.962134	212013	Río Teusacá	21201303
	Q. Laureles	2120	Río Bogotá	999.0570963	212013	Río Teusacá	21201302
	Q. El Chuscal	2120	Río Bogotá	3129.13221	212013	Río Teusacá	21201309
	Río Bajo Teusacá	2120	Río Bogotá	7742.850694	212013	Río Teusacá	21201301
	Río Teusacá hasta Q. Aguas Claras	2120	Río Bogotá	4995.246982	212013	Río Teusacá	21201305

Fuente: Unión Temporal Corpoaguavio 2015

19.2 EMBALSE DE TOMINÉ

Para la subcuenca del Embalse de Tominé en jurisdicción de CORPOGUAVIO y la CAR, tal como se mencionó, se delimitaron diez unidades hidrográficas que se presentan en la Tabla 19.2.

Tabla 19.2 Unidades Hidrológicas Embalse de Tominé

	UNIDAD HIDROGRÁFICA	SUB-ZONA HIDROGRÁFICA	NOMBRE SUB-ZONA HIDROGRÁFICA	NIVEL I UNIDAD HIDROGRÁFICA	NOMBRE NIVEL I UNIDAD HIDROGRÁFICA	NIVEL II UNIDAD HIDROGRÁFICA	ÁREA HAS
	Río Chiguano	2120	Río Bogotá	212017	Embalse de Tominé - Río Siecha	21201703	3266.003206
	Río Alto Siecha	2120	Río Bogotá	212017	Embalse de Tominé - Río Siecha	21201704	1970.106167
	Río Chipata	2120	Río Bogotá	212017	Embalse de Tominé - Río Siecha	21201705	2773.087573
	Q. Montoquí	2120	Río Bogotá	212017	Embalse de Tominé - Río Aves	21201706	756.6570425
	Río Bajo Siecha	2120	Río Bogotá	212017	Embalse de Tominé - Río Siecha	21201702	6480.648407
	Río Chiquito	2120	Río Bogotá	212017	Embalse de Tominé - Río Aves	21201707	1678.054238
	Q. Conales	2120	Río Bogotá	212017	Embalse de Tominé - Río Aves	21201708	1352.347632
	Río Medio y Bajo Aves	2120	Río Bogotá	212017	Embalse de Tominé - Río Aves	21201710	2397.469454
	Río Alto Aves	2120	Río Bogotá	212017	Embalse de Tominé - Río Aves	21201709	3951.799042
	Tributarios Emb Tominé	2120	Río Bogotá	212017	Embalse de Tominé - Río Siecha	21201701	12660.41294

Fuente: Unión Temporal Corpoaguavio 2015