



DEPARTAMENTO DEL PUTUMAYO

FORMULACION DEL PLAN DE ORDENAMIENTO Y MANEJO DE LA MICROCUENCA LA HORMIGA, LOCALIZADA EN LOS MUNICIPIOS DEL VALLE DEL GUAMUEZ Y SAN MIGUEL.

MAPA DE SUSCEPTIBILIDAD A LA AMENAZA NATURAL Y ANTROPICA Y UBICACION DE AREAS DE IMPACTO AMBIENTAL ANTROPICO

CARTOGRAFIA Y SISTEMA DE INFORMACION GEOGRAFICO: ING. CIRO ANGEL PARRADO
MAPA BASE: ING. CIRO ANGEL PARRADO REYES

LEYENDA

SUSCEPTIBILIDAD A LA AMENAZA NATURAL

SUSCEPTIBILIDAD A LA AMENAZA ALTA
 La susceptibilidad a la amenaza alta por inundación se encuentra más latente en aquellos sectores que se encuentran próximos al Río Guamuez y que su altura con relación al nivel de sus aguas sea inferior a 10 metros. De acuerdo con el nivel de precipitaciones en el borde amazónico aproximadamente 4000 mm/año, los ríos manejan caudales altos difíciles de evacuar de acuerdo con sus secciones transversales en puntos críticos como en cercanías al Municipio de La Hormiga.

SUSCEPTIBILIDAD A LA AMENAZA MEDIA ALTA
 Son aquellas zonas que se encuentran algo distantes de los niveles de inundación que únicamente son inundados en las temporadas de máximo invierno; esto suele entre cada 10 a 20 años. Siendo las áreas más afectadas las terrazas medias.

SUSCEPTIBILIDAD A LA AMENAZA MEDIA
 Corresponde esta unidad con aquellas áreas que esporádicamente han estado sujetas a algún tipo de inundación, ya sea por drenajes o alguna precipitación mayor (Lluvias críticas). Corresponden a relieves ondulados y no disectados significativamente.

SUSCEPTIBILIDAD A LA AMENAZA BAJA A NULA
 Áreas que se encuentran por encima de los máximos niveles de inundación de los cauces naturales y poseen pendientes mayores del 3%. Son correlacionables con los macizos rocosos y los materiales consolidados.

SUSCEPTIBILIDAD A LA AMENAZA ANTROPICA

- Zona Petrolera.
- Oleoducto Trasandino.
- Contaminación por disposición de basuras.
- Contaminación por efluentes pecuarios.
- Contaminación por pozos sépticos mal construidos.

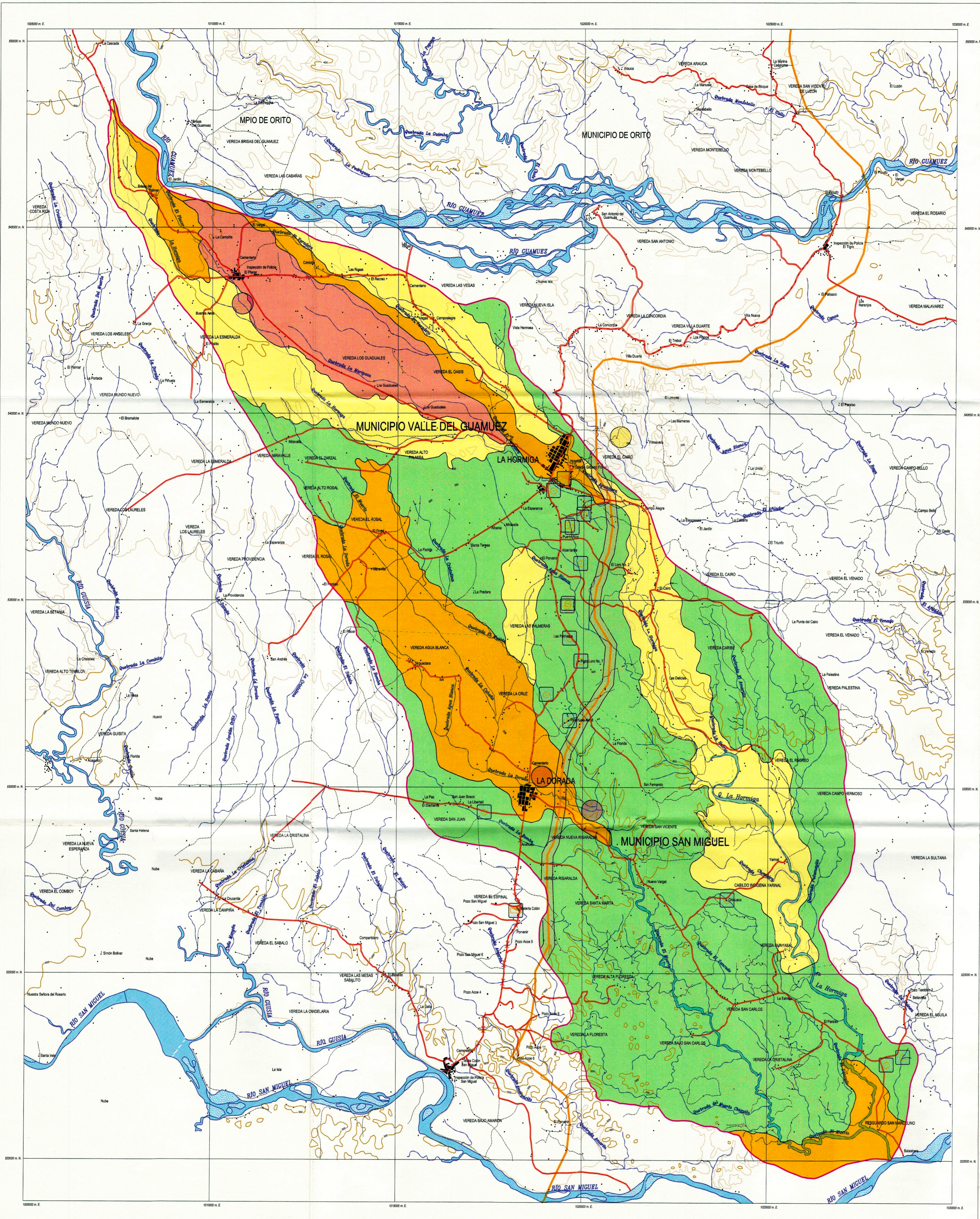
CONVENCIONES

CARRETERA NACIONAL SIN PAVIMENTAR	---	CASA CONSTRUCCION	■
CARRETERA SIN PAVIMENTAR	---	ESCUELA	■
CAMINO PEATONAL	---	RIO	—
SENDERO	---	QUEBRADA, DRENAJE	—
PUENTE	—	CURVA DE NIVEL INDICE	—
SITIO, LUGAR	●	VEREDA	—
LIMITE DE LA CUENCA Y DEL ESTUDIO	---	SECTOR URBANO	■
LIMITE MUNICIPAL	---		

CARTOGRAFIA ELABORADA Y REVISADA CON BASE EN LAS PLANCHAS 12900 466-I-C, 466-II-A, 466-III-A, 466-III-B, 466-III-C, 466-III-D Y 461-I-B DEL DIAC. COORDENADAS CONTECNICAS CON ORIGEN EN LA INTERSECCION DEL MERIDIANO 77° 24' 31" 30" CON EL PARALELO 4° 35' 56" 57" AL CUAL SE LE ASIGNARON LAS COORDENADAS PLANAS 1000.000.00 m. E. Y 11000.000.00 m. N. RESPECTIVAMENTE. PLANO DE PROYECCION 0 m. SOBRE EL NIVEL DEL MAR REFERIDO AL DATUM DE BUENAVENTURA.

ESCALA 1: 50.000
 ESCALA GRAFICA EN METROS

NOVIEMBRE DE 2003



No es claro el plano