

# ETAPAS DE UN DESASTRE

I. ALERTA

II. ALARMA



III. IMPACTO

IV. EMERGENCIA

- AISLAMIENTO

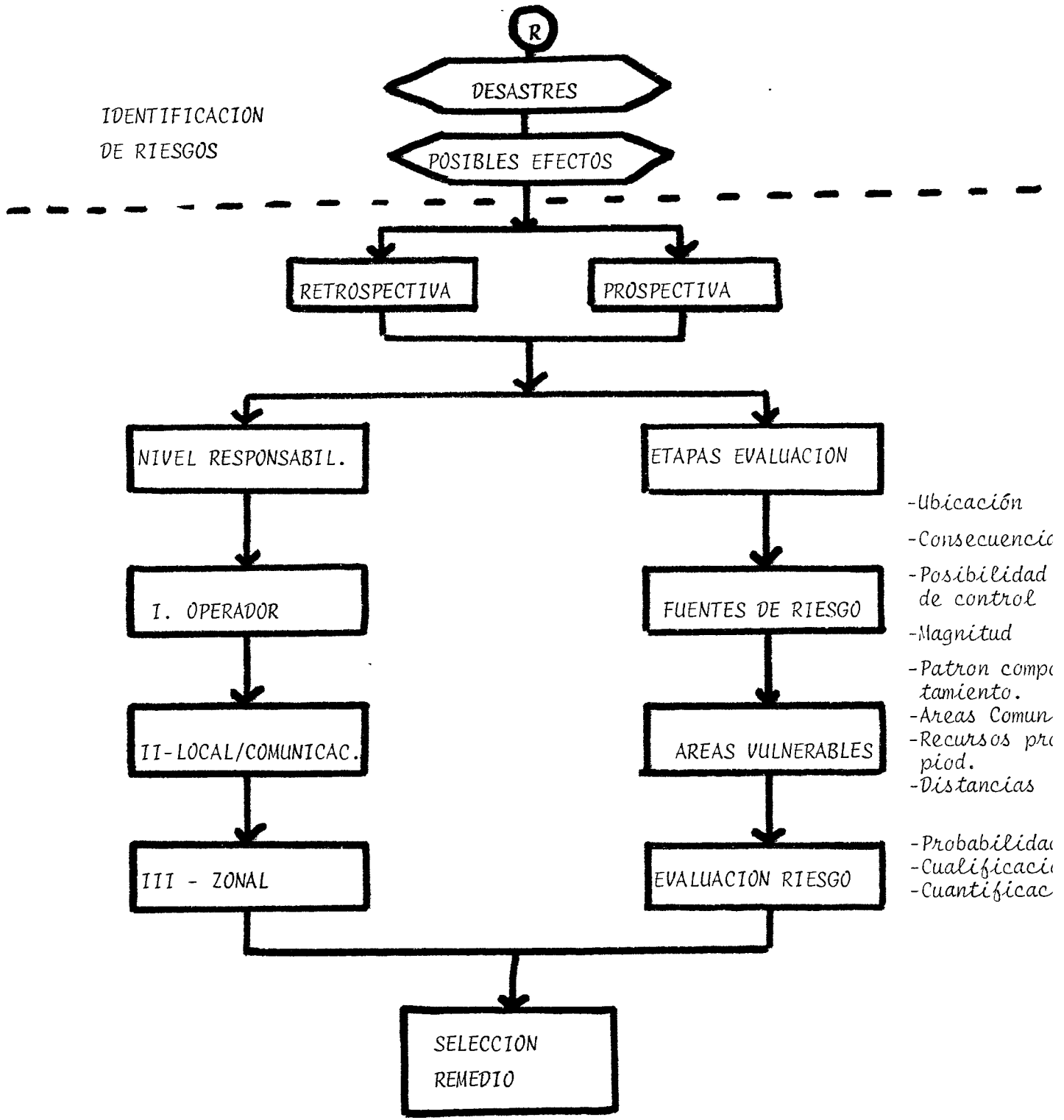
- SOCORRO

V. REHABILITACION

VI. RECONSTRUCCION

# Triaje I-II

ACTIVIDADES MEDICAS	CLASIFICACION " IN SITU "
<p>PRIMARIAS → PRIORIDAD</p> <ul style="list-style-type: none"> <li>- DESPEJAR VIAS AEREAS</li> <li>- R. P.</li> <li>- R.C.P.</li> <li>- DETENER HEMORRAGIAS</li> <li>- EVITAR SHOCK</li> </ul>	<p>I. -Paro Respiratorio y Cardiorespiratorio</p> <ul style="list-style-type: none"> <li>-Dificultad respiratoria, heridas en torax o craneal.</li> <li>-Shock hipovolemico y neurogénico</li> <li>-Politraumatizados</li> <li>-Quemaduras 20%</li> <li style="padding-left: 100px;">2%</li> </ul>
<p>SECUNDARIAS</p> <ul style="list-style-type: none"> <li>- VENDAR HERIDAS</li> <li>- INMOVILIZAR FRACTURAS</li> <li>- PRIMEROS AUXILIOS</li> </ul>	<p>II. -Inconscientes sin dificultad respiratoria.</p> <ul style="list-style-type: none"> <li>-Heridas en toráx sin dificultad respiratoria.</li> <li>-Quemaduras 20%</li> <li style="padding-left: 100px;">2%</li> <li>-Hemorragias controlables</li> </ul>
<ul style="list-style-type: none"> <li>- TRANQUILIZAR PACIENTES</li> <li>- TRASLADAR SEGUN ORDEN DE CLASIFICACION.</li> <li>- LLEVAR REGISTRO DE TODAS LAS ACTIVIDADES DESARROLLADAS.</li> </ul>	<p>III. -Lesiones Columna</p> <ul style="list-style-type: none"> <li>-Heridas Leves</li> <li>-Fractura</li> </ul>
	<p>IV. CADAVERES</p> <p>LEVANTAMIENTO</p> <p>AUTORIDAD COMPETENTE</p>



IDENTIFICACION DE RIESGOS

DESASTRES

POSIBLES EFECTOS

RETROSPECTIVA

PROSPECTIVA

NIVEL RESPONSABIL.

ETAPAS EVALUACION

I. OPERADOR

FUENTES DE RIESGO

II- LOCAL/COMUNICAC.

AREAS VULNERABLES

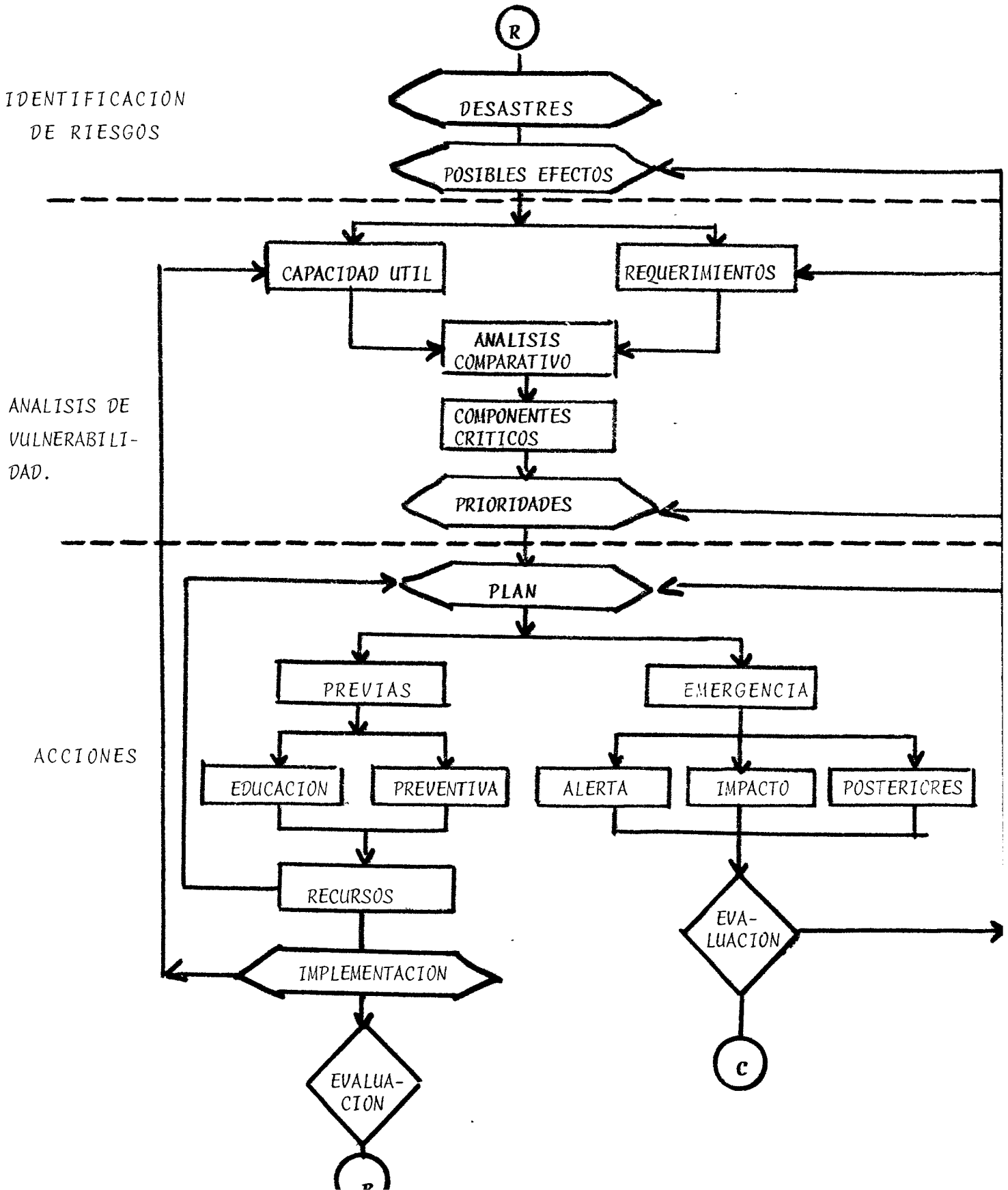
III - ZONAL

EVALUACION RIESGO

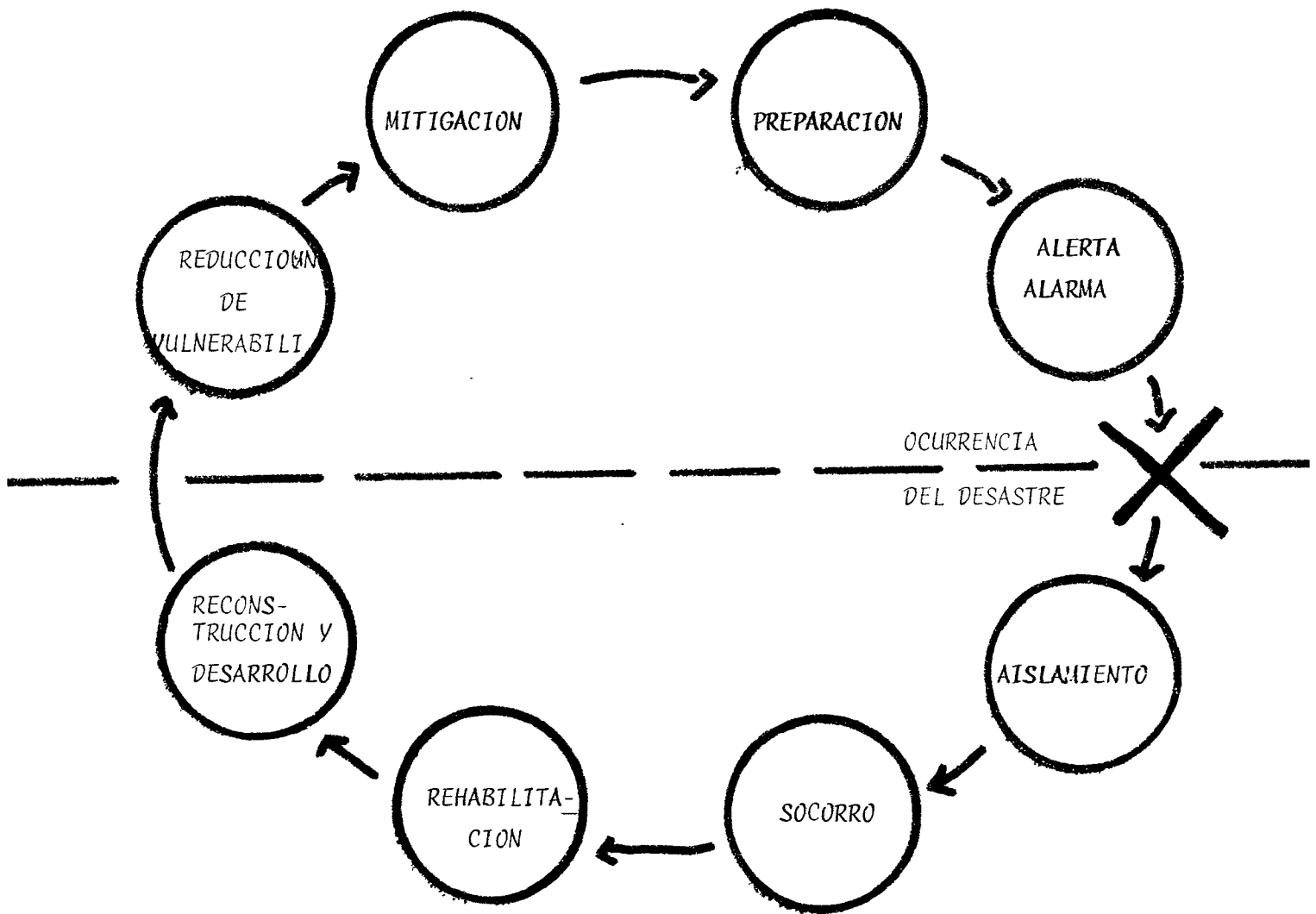
SELECCION REMEDIO

- Ubicación
- Consecuencia
- Posibilidad de control
- Magnitud
- Patron comportamiento.
- Areas Comunes
- Recursos propios.
- Distancias
- Probabilidad
- Cualificación
- Cuantificación

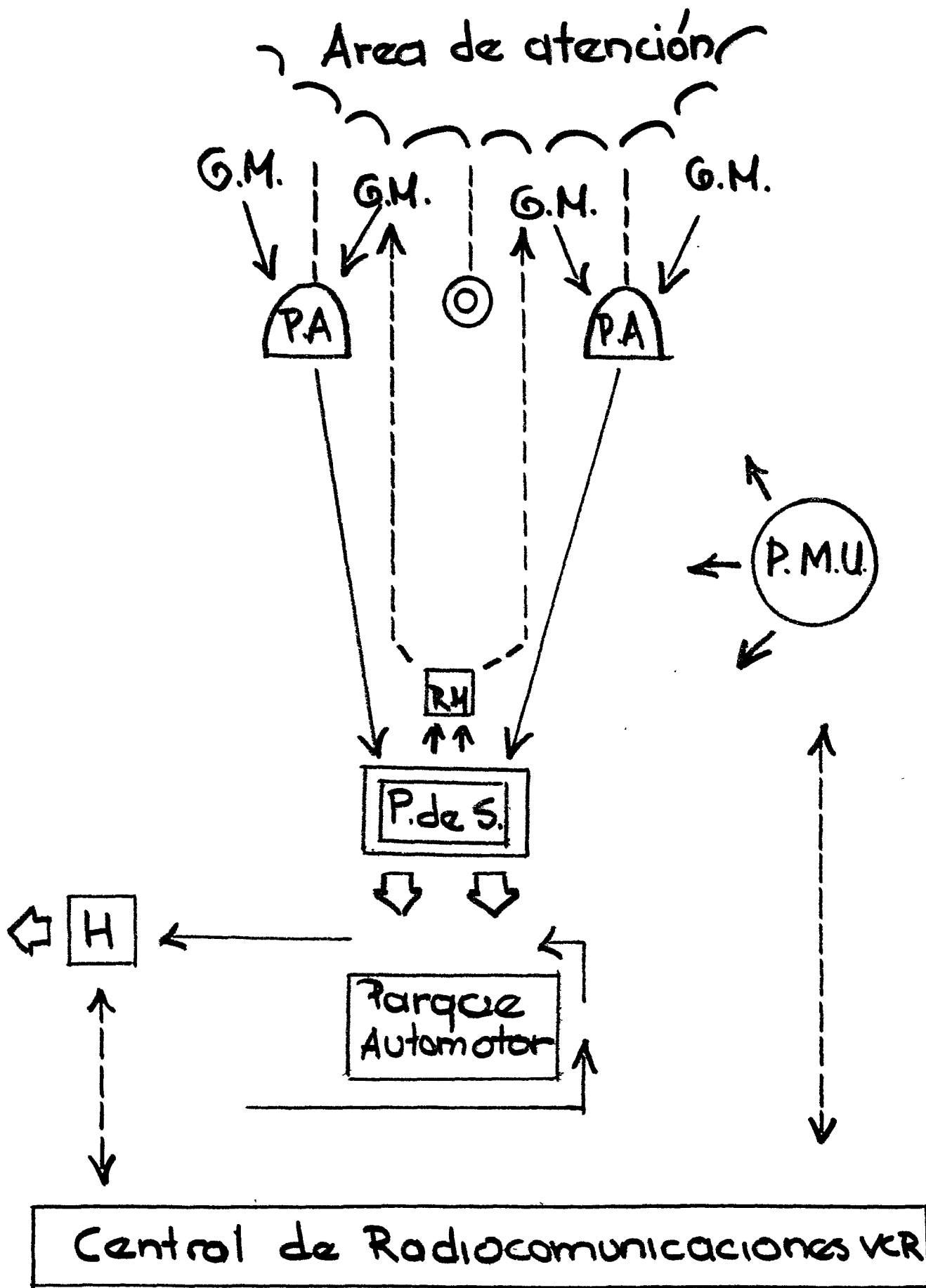
# PLAN DE ACCION PARA EMERGENCIA

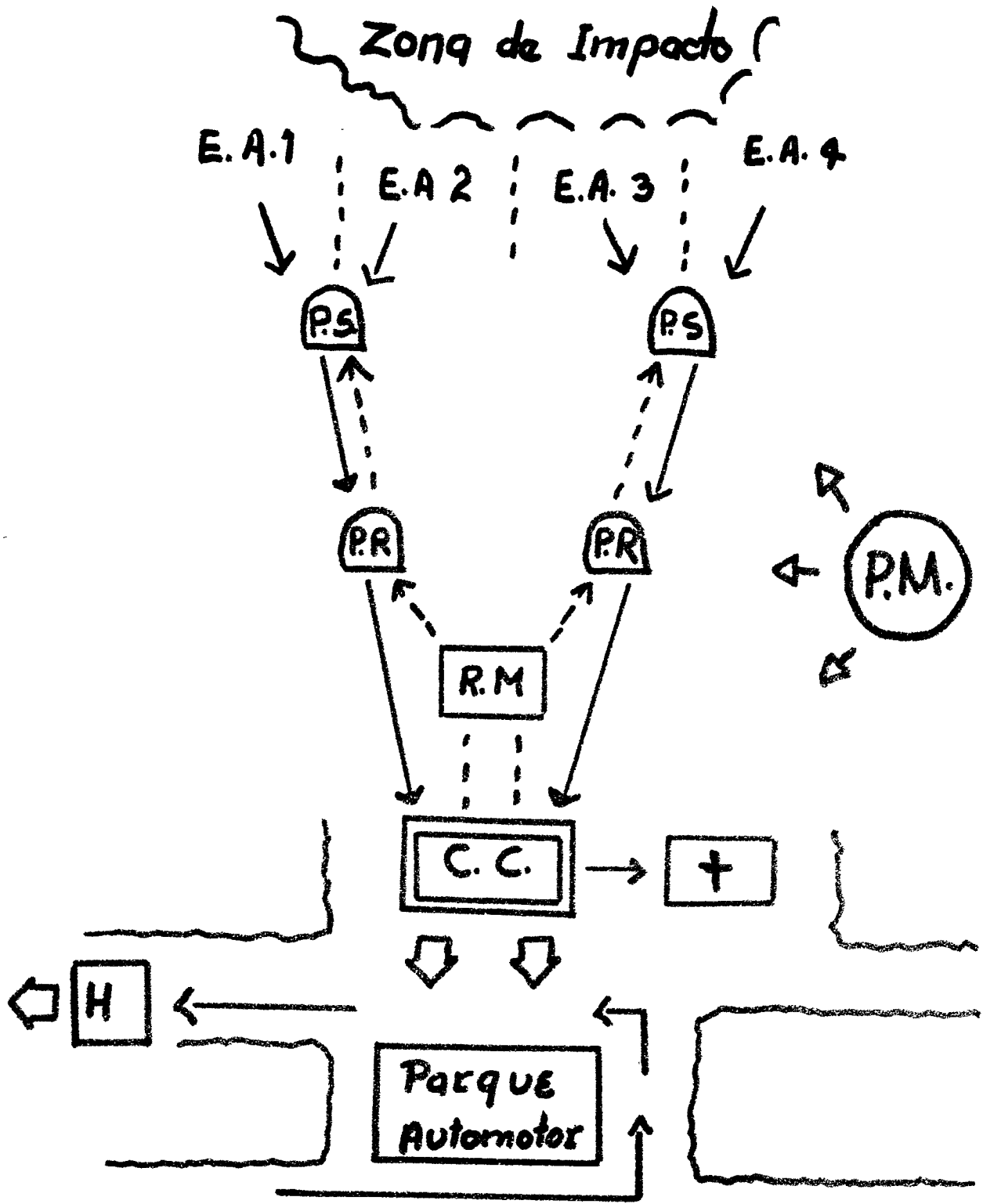


# ACTIVIDADES ANTES DEL DESASTRE.



# ACTIVIDADES DESPUES DEL IMPACTO

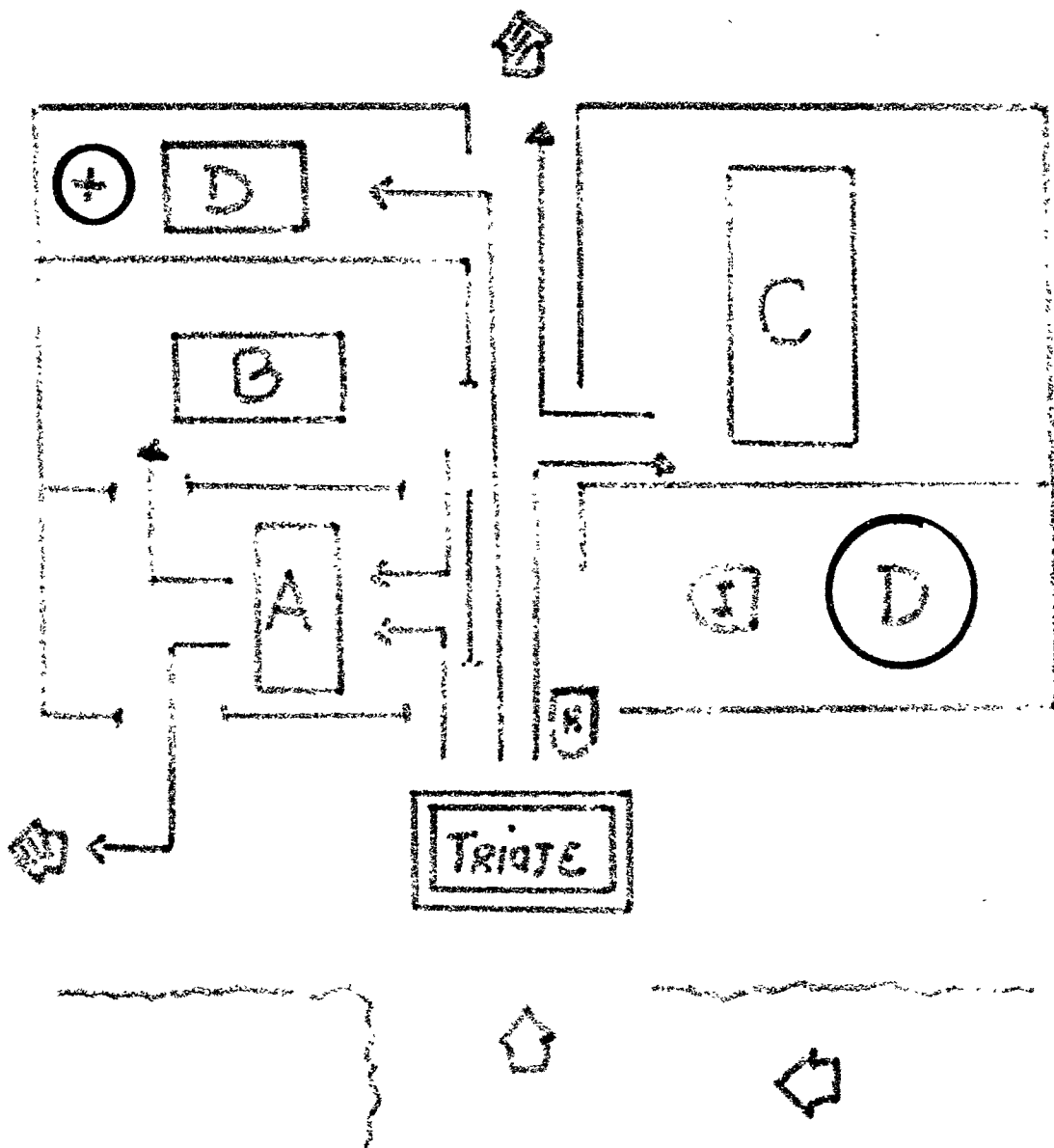





---

**CADENA DE SOCORRO**

---

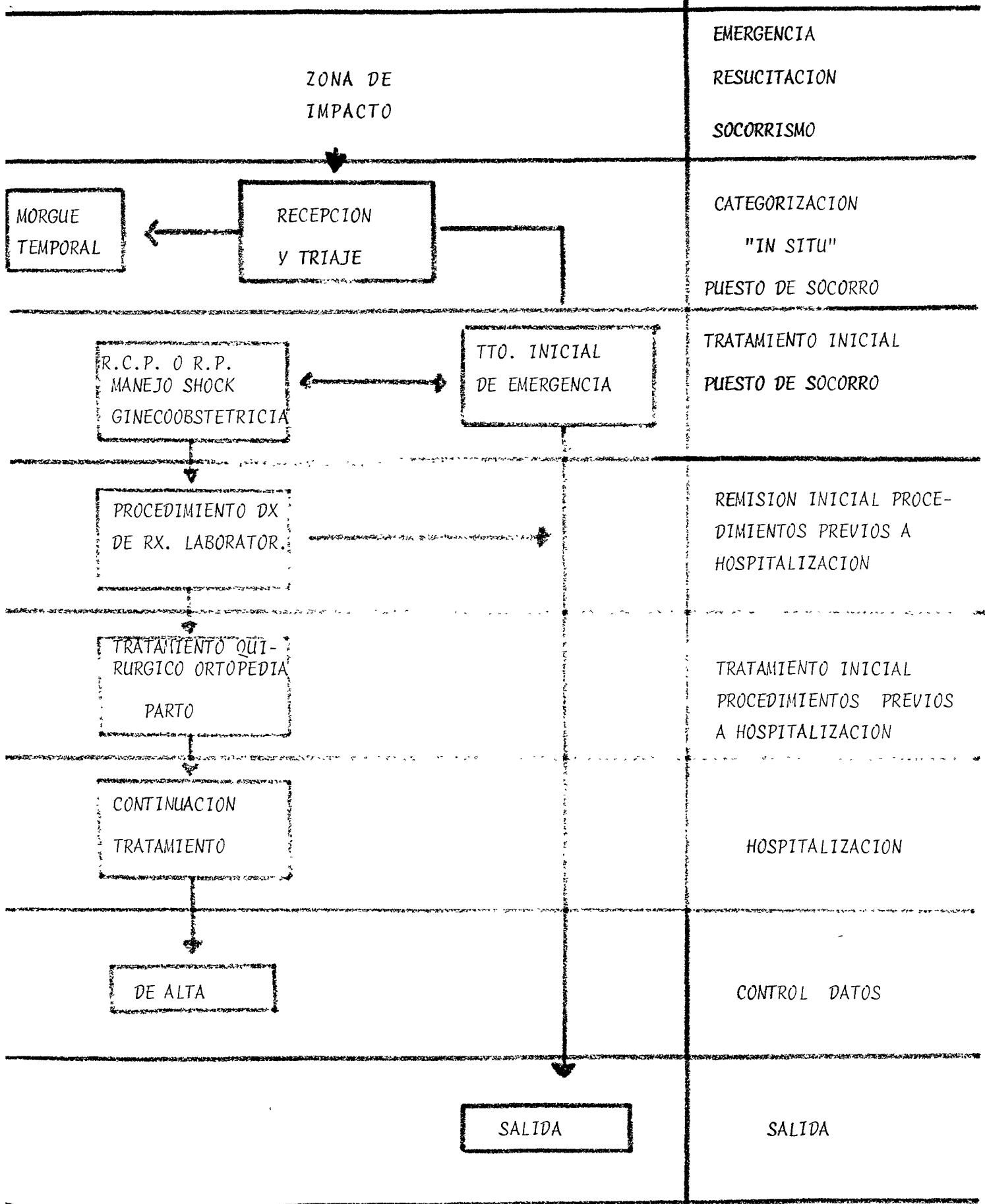


Atencion Intrahospitalaria



# FLUJO DE VICTIMAS

# FUNCIONES



# PROCESO DE TRIAJE INICIAL

