

SIMEX

Colombia 2016



Retos en la coordinación de EMT



Luis de la Fuente Martín
Asesor Regional EMT
PHE OPS/OMS

ESTANDARES

MANUALES

PROCEDIMIENTOS



CLASIFICACION

METODOLOGIA

PREPARACION



SALVAR VIDAS

RESPUESTA INTEGRAL EN EMERGENCIAS



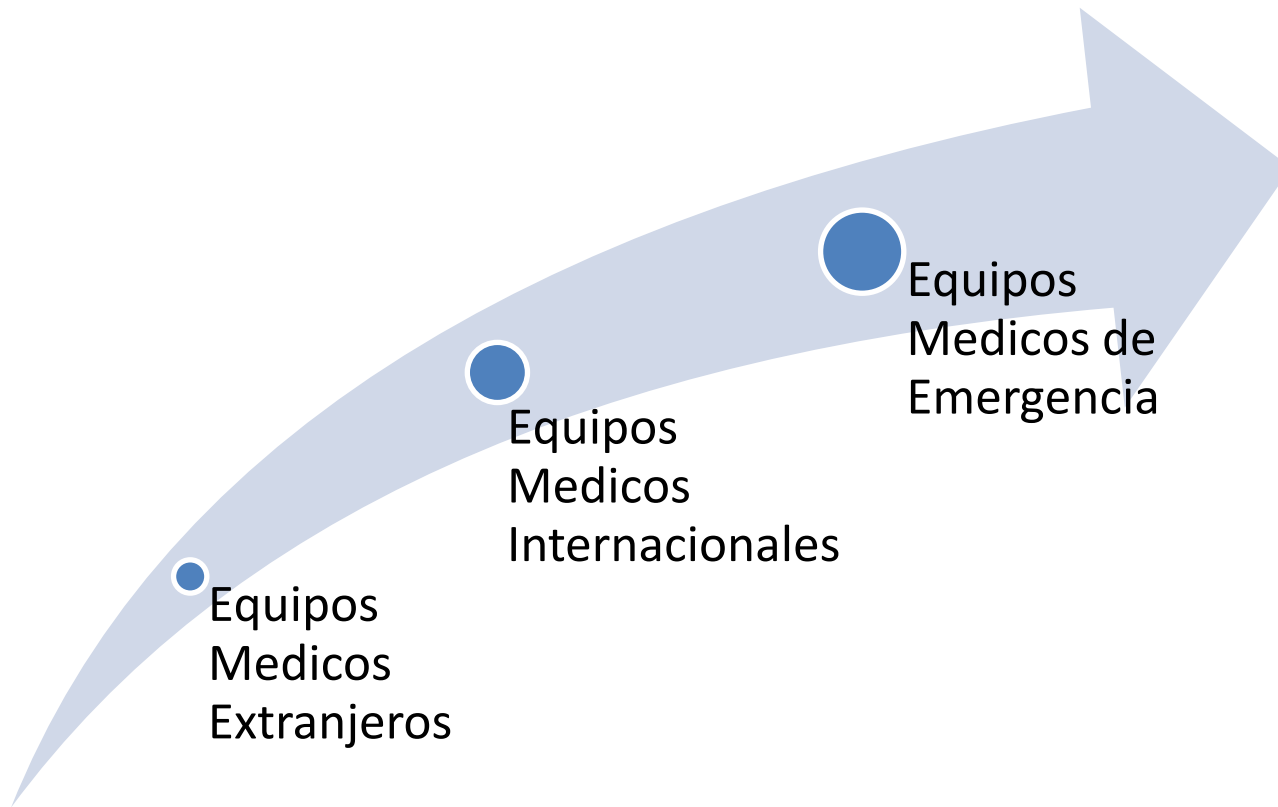
CADENA ASISTENCIAL DE LOS EQUIPOS DE EMERGENCIA

A TIEMPO



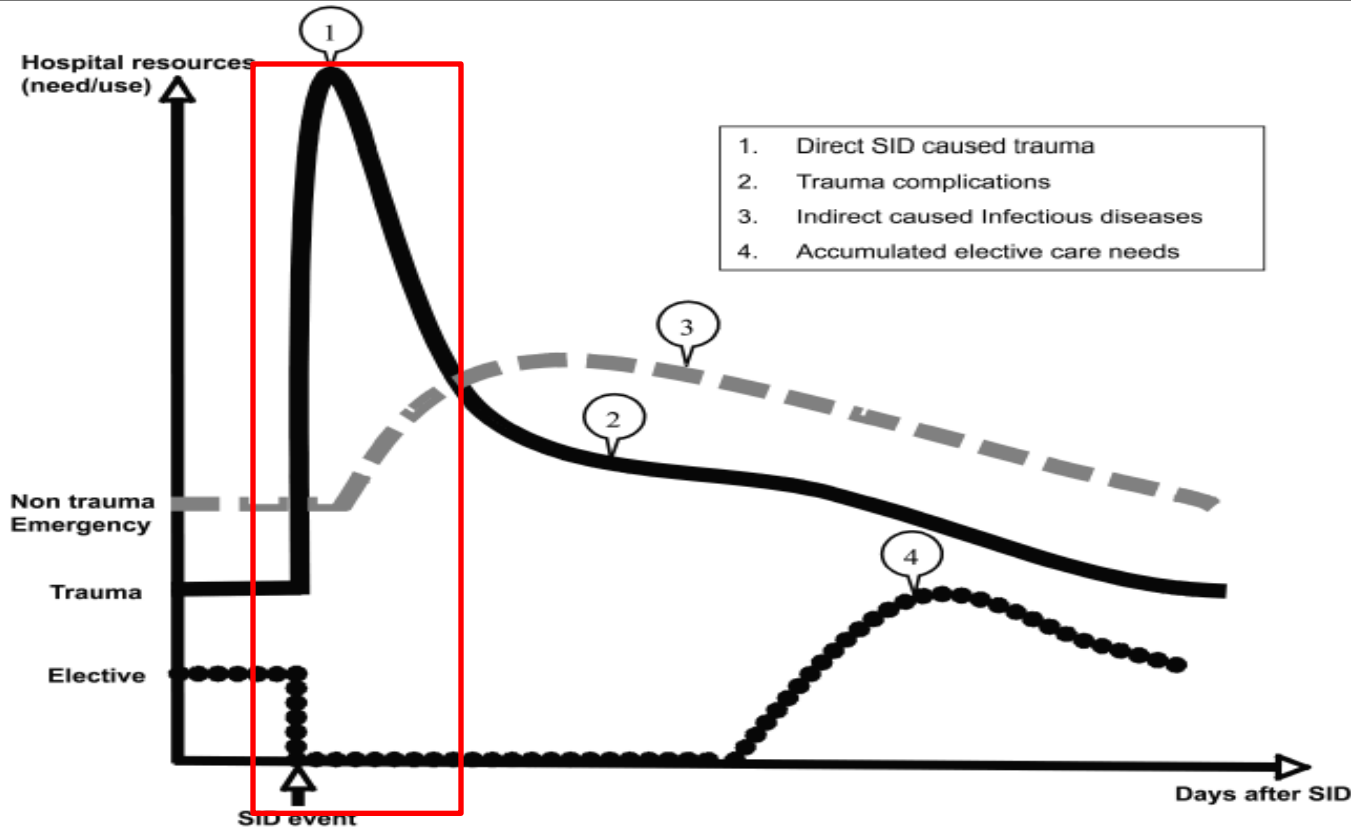
Medicine, Conflict and Survival
Vol. 26, No. 4, October–December 2010, 281–297

UN SOLO EMT



- Nacionales
- Internacionales

DESDE EL PRIMER MINUTO



vonSchreeb © 2008 Prehospital and Disaster Medicine

DE FORMA EFICIENTE



ADAPTAR VS ADOPTAR

53.º CONSEJO DIRECTIVO

66.ª SESIÓN DEL COMITÉ REGIONAL DE LA OMS PARA LAS AMÉRICAS

Washington, D.C., EUA, 29 de septiembre al 3 de octubre del 2014

Punto 4.10 del orden del día provisional

CD53/12
26 de julio del 2014
Original: español

PLAN DE ACCIÓN PARA COORDINAR LA ASISTENCIA HUMANITARIA

158.ª SESIÓN DEL COMITÉ EJECUTIVO

Washington, D.C., EUA, del 20 al 24 de junio del 2016

Punto 4.11 del orden del día provisional

CE158/21
18 de mayo del 2016
Original: español

PLAN DE ACCIÓN PARA LA REDUCCIÓN DEL RIESGO DE DESASTRES 2016-2021

**DESARROLLO/ACTUALIZACION
DE PROCEDIMIENTOS DE
SOLICITUD Y ENVIO DE EQUIPOS
MEDICOS DE EMERGENCIA**

**REGISTRO NACIONAL DE
EQUIPOS MEDICOS DE
EMERGENCIA**



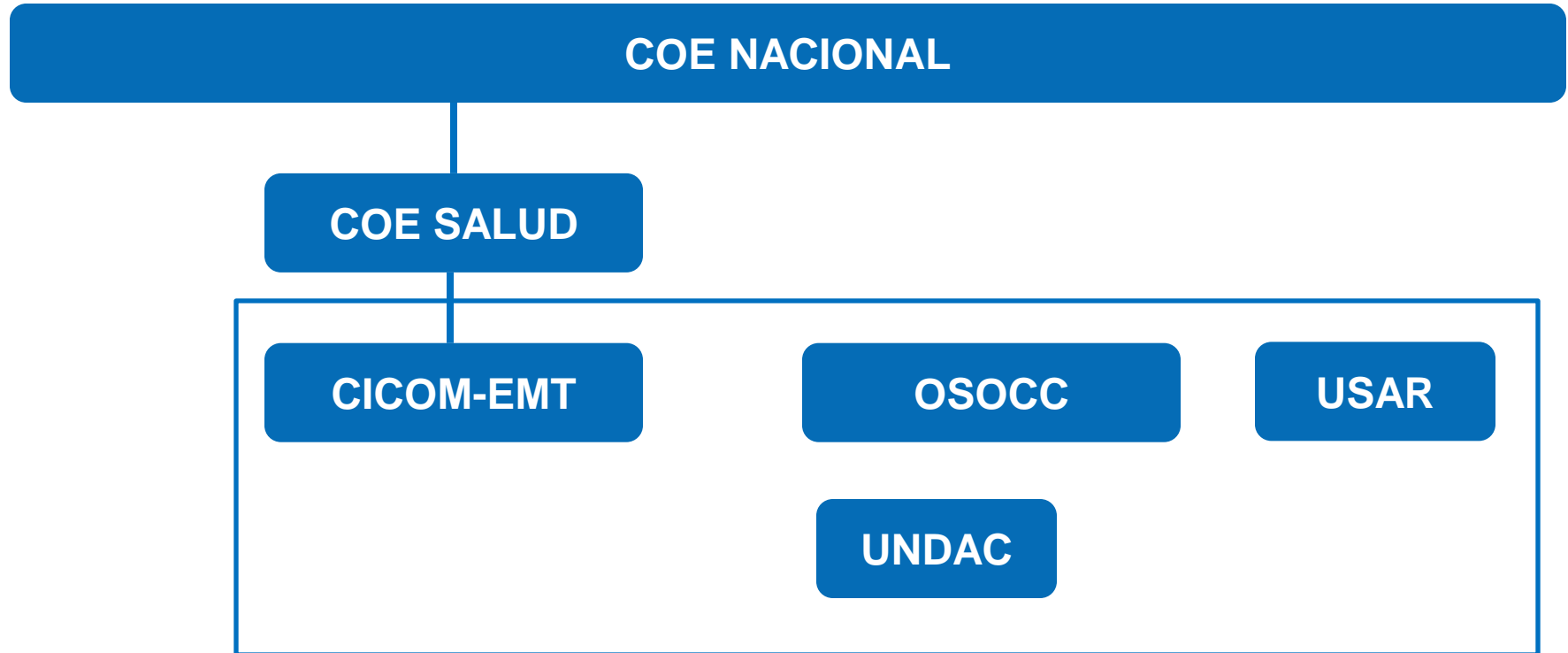
**CICOM-EMT
(CELULA DE INFORMACION Y
COORDINACION MEDICA DE
EMTs)**

**MAPEO DE EQUIPOS MEDICOS
DE EMERGENCIA NACIONALES**

CICOM-EMT (CELULA DE INFORMACION Y COORDINACION MEDICA)

- APOYO AL COE DE SALUD EN LA TOMA DE DECISIONES SOBRE EMT
- APOYO EN EL MANEJO DE INFORMACION SOBRE EMT
- APOYO EN GESTION DE CASOS Y TRANSFERENCIAS DE PACIENTES
- SUPERVISION CUMPLIMIENTO PRINCIPIOS Y ESTANDARES EMT
- ONE STOP SHOP
- **MECANISMO FLEXIBLE DE REGISTRO DE EMTs**

CICOM-EMT



DISTRIBUCION CICOM – EMT (MODELO ECUADOR)

COORDINACION

APOYO TECNICO

- REGISTRO
- VERIFICACION
- MANEJO CLINICO

APOYO A LAS OPERACIONES

- LOGISTICA
- ASIGNACION Y DESPLIEGUE
- TRANSF. PACIENTE

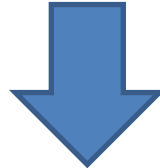
MANEJO INFORMACION

- NACIONAL
- INTERNACIONAL

CENTRO DE CONTACTO

**EQUIPOS
MEDICOS
CLASIFICADOS
EMT**

**EQUIPOS
MEDICOS
NO
CLASIFICADOS**

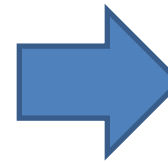


CICOM-EMT

**CUMPLE REQUISITOS MINIMOS (ESTANDAR
EMT) PARA PRESTAR ASISTENCIA MEDICA?**



SI



NO

**DEBE FORTALECER
SUS CAPACIDADES**

**REGISTRO, ACEPTACION Y DESPLIEGUE
(VERIFICACION ONLINE Y EN TERRENO)**



EQUIPOS MÉDICOS DE EMERGENCIA INTERNACIONALES



A la comunidad internacional de Equipos Médicos de Emergencia EMT

El Gobierno de Ecuador agradece inmensamente por la solidaridad de los Equipos Médicos de Emergencia (EMT) y que han manifestado su voluntad de apoyar a nuestro país en la respuesta al terremoto que hemos sufrido.

Como es de su conocimiento, el Sr Presidente de la Republica, Economista Rafael Correa Delgado, declaro el Estado de Excepción, según Decreto 1001, tras el sismo de 7.8 grados en la escala Richter que tuvo como epicentro la provincia de Esmeraldas.

Al momento el Ministerio de Salud ha desplegado hospitales de campaña y unidades quirúrgicas, además ha obtenido una respuesta voluntaria masiva por parte de todos los profesionales de la salud lo que nos está permitiendo cubrir las necesidades inmediatas de salud de la población afectada. Para complementar esta respuesta se ha valorado la posibilidad de desplegar Equipos Médicos de Emergencia Internacionales de nivel 2. Por el momento no se precisa el despliegue de Equipos de nivel 1.

Los equipos de nivel 2 son invitados a registrarse en el CICOM (Célula de Información y Coordinación Medica para EMT) mediante el formulario de ofrecimiento adjunto. Pueden enviarlo una vez completado a la dirección cicom.emt@msp.gov.ec con copia a eoc@paho.org y delafuente@paho.org

La aprobación para movilizarse será emitida por el Ministerio de Salud Pública, por lo que se solicita a los equipos que no hayan sido aceptados abstenerse de iniciar su despliegue. Es un requisito indispensable que los equipos cumplan con los principios y estándares mínimos de la iniciativa EMT, disponibles en los siguientes enlaces:

Español: <http://goo.gl/j8yaT9>

Ingles: http://www.who.int/hac/global_health_cluster/fmt_guidelines_september2013.pdf

Ratificamos nuestra gratitud.

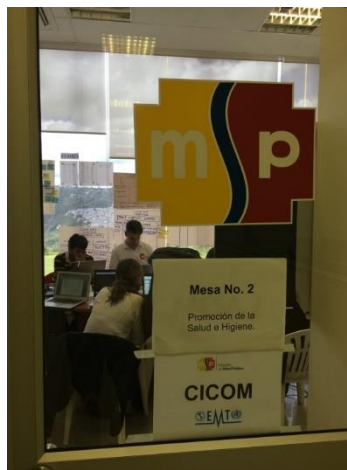
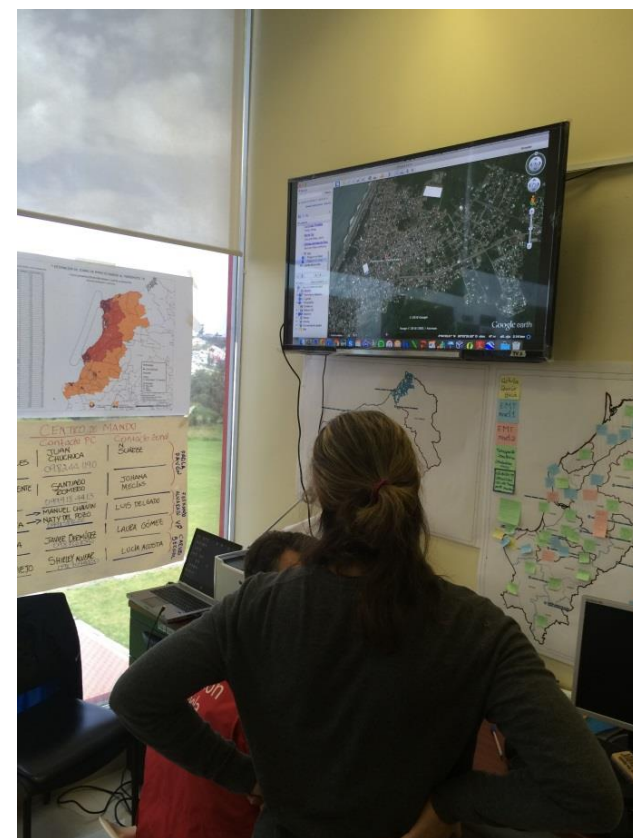
#EcuadorListoYSolidario
www.ecuadorlistoysolidario.com



SIMEX
Colombia 2016



CICOM EN EL TERREMOTO DE ECUADOR



SIMEV
SIMEV
Colombia 2016




INSARAG
Preparedness – Response


EMT



SIMEX
SIMEX
Colombia 2016



**Organización
Panamericana
de la Salud**



**Organización
Mundial de la Salud**

OFICINA REGIONAL PARA LAS **Américas**