



OCHA

United Nations Office
for the Coordination of
Humanitarian Affairs

Coordination Saves Lives

Misión UNDAC Terremoto 7.6 EQ/ 10 Km Norte Ecuador Abril 16 2016

www.unocha.org

OCHA - UNDAC

Dario Alvarez

Reunión Anual UNDAC Nov 2016

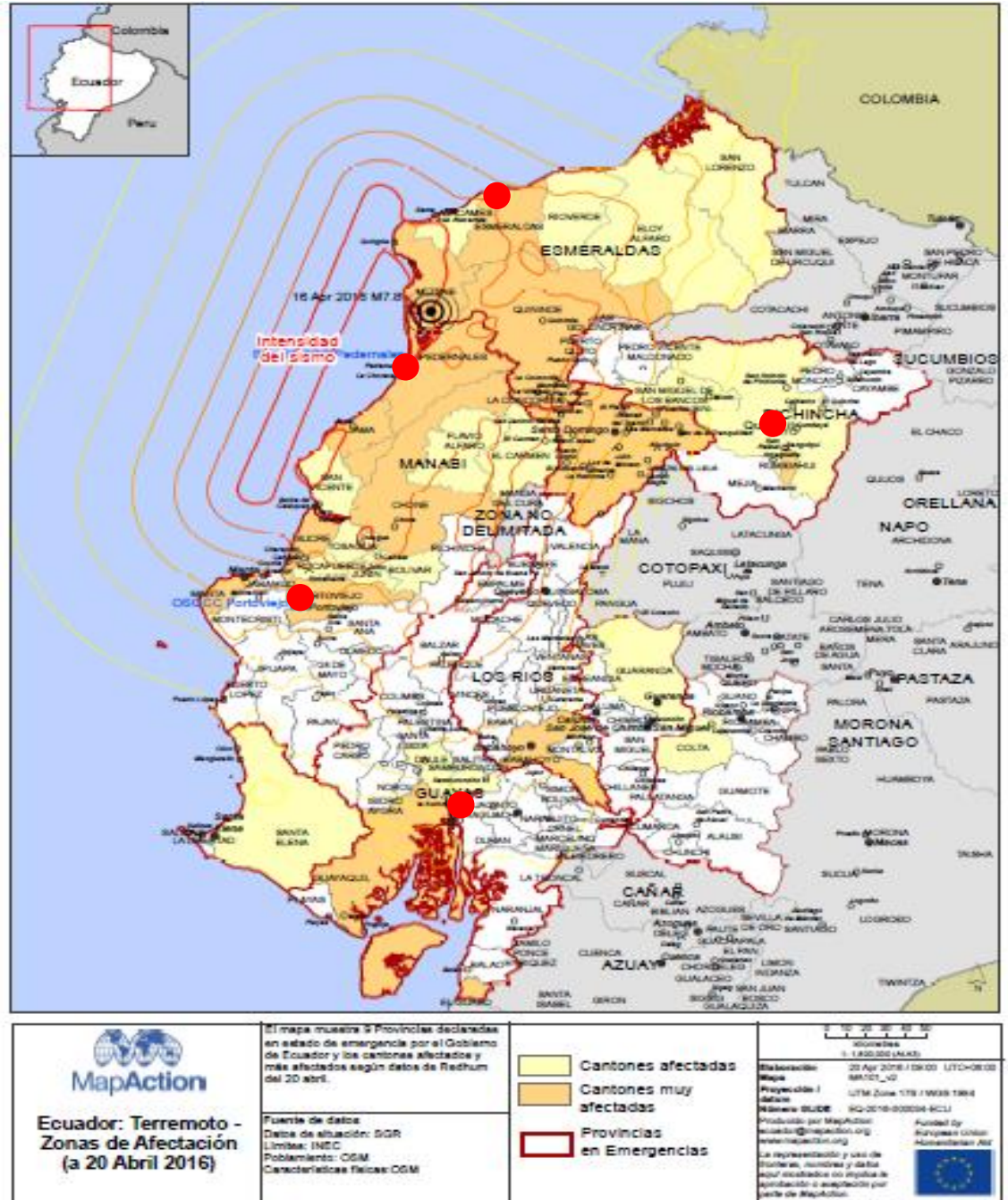




Términos de Referencia

- Genéricos, apoyo al RC en capital al EHP conformación de un OSOCC y Sub-OSOCC
- Apoyar el Gobierno en la coordinación operativa de la respuesta internacional, de los equipos USAR internacionales y otros equipos bilaterales.
- Coordinar, junto con la SGR, una evaluación multisectorial inicial rápida y la evaluación del impacto medio ambiental
- Proveer servicios y productos de información al Gobierno y la comunidad humanitaria.
- Proveer apoyo en la planificación de la respuesta a la SGR a nivel de Guayaquil.
- Proveer la infraestructura logística y servicios de telecomunicación para poder lograr los objetivos señalados.
- Apoyar el EHP con el proceso de elaboración del Flash Appeal y la coordinación intersectorial a nivel de Quito
- VIP

- 16 de Abril comunicación
- 17 de Abril llegada
- 13 de Mayo Salida
- 16 miembros UNDAC
- TSF (4), MapAction (2) y AST (3) HI /AL (2)
- 4 lugares de trabajo (32)
- Quito, Guayaquil, Portoviejo, Pedernales, Esmeraldas





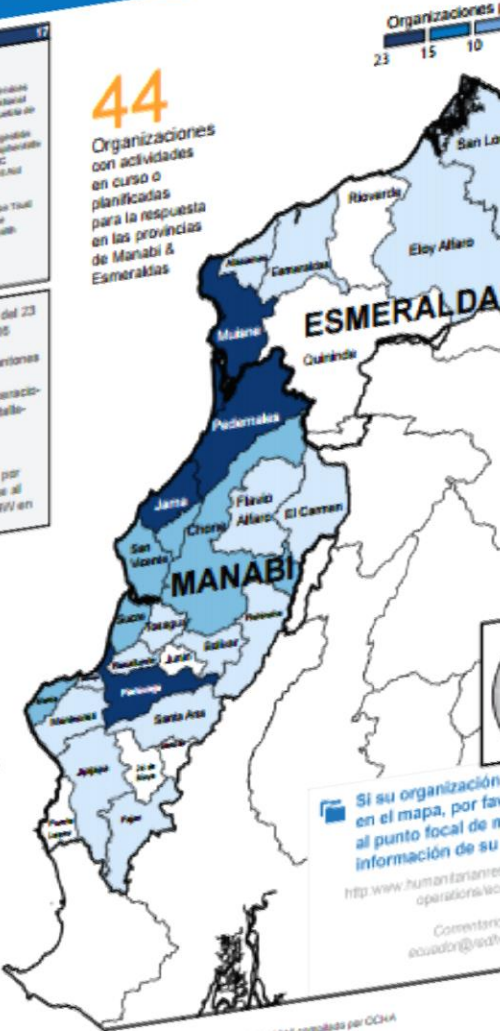




Ecuador: Terremoto 2016
Mapa de Presencia Operacional en Manabí & Esmeraldas



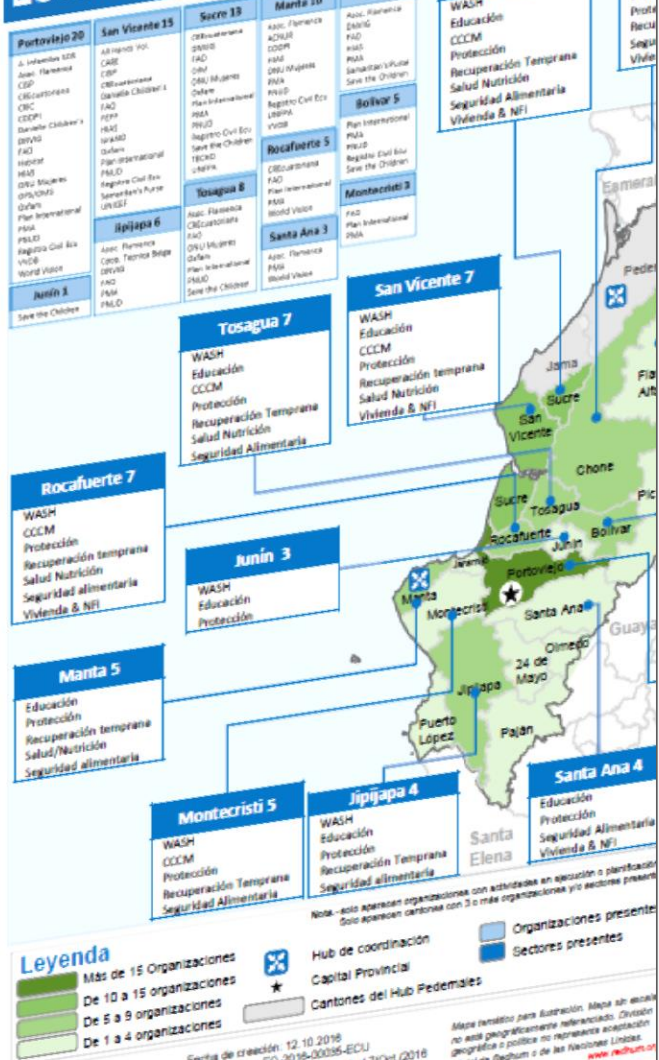
44 Organizaciones con actividades en curso o planificadas para la respuesta en las provincias de Manabí & Esmeraldas



Fuente: 4/11 del 23 de mayo 2016
Solo los 4 cantones con mayor presencia operacional están detallados.
Para más información, por favor referirse al documento 4/11 en HDX.

Si su organización en el mapa, por favor al punto focal de su información de su <http://www.humanitarianoperations.org/veo>

ECUADOR Mapa : Hub de coordinación humanitaria Manta/Portoviejo
Presencia operacional



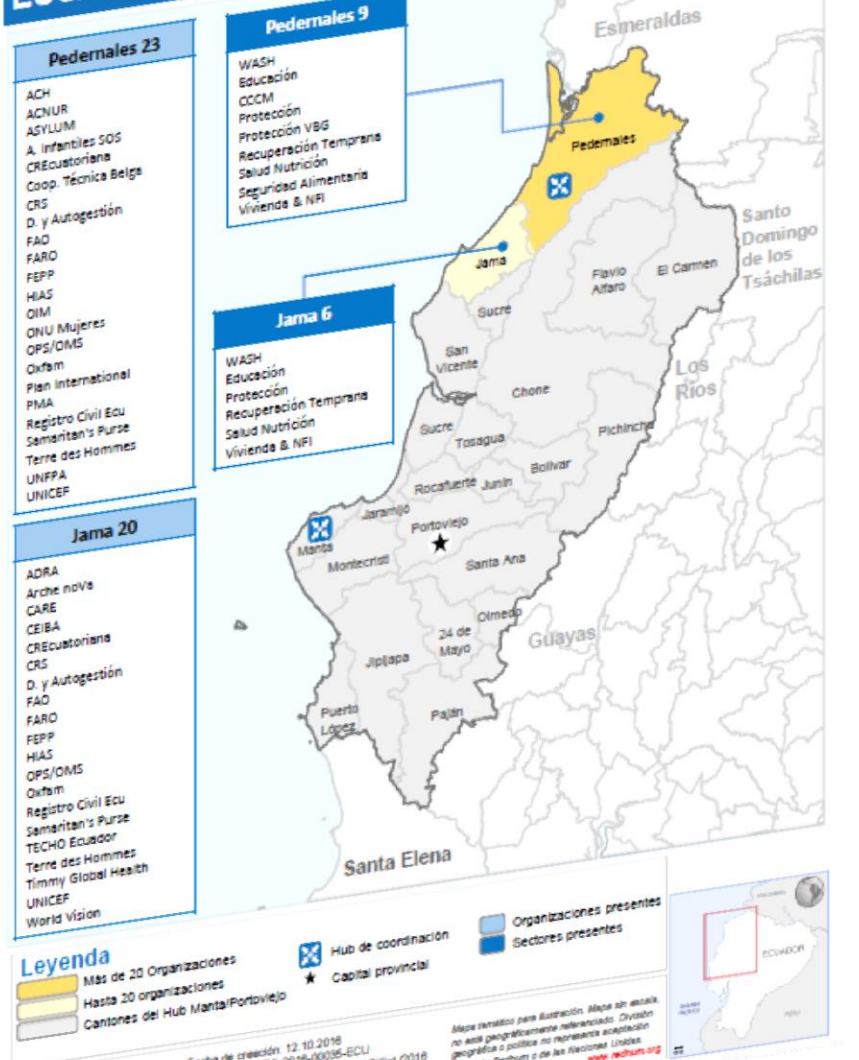
Leyenda
 Más de 15 Organizaciones
 De 10 a 15 organizaciones
 De 5 a 9 organizaciones
 De 1 a 4 organizaciones

Hub de coordinación
 Capital Provincial
 Cantones del Hub Pedernales

Leyenda
 Más de 20 Organizaciones
 Hasta 20 organizaciones
 Cantones del Hub Manta/Portoviejo

Hub de coordinación
 Capital provincial
 Organizaciones presentes
 Sectores presentes

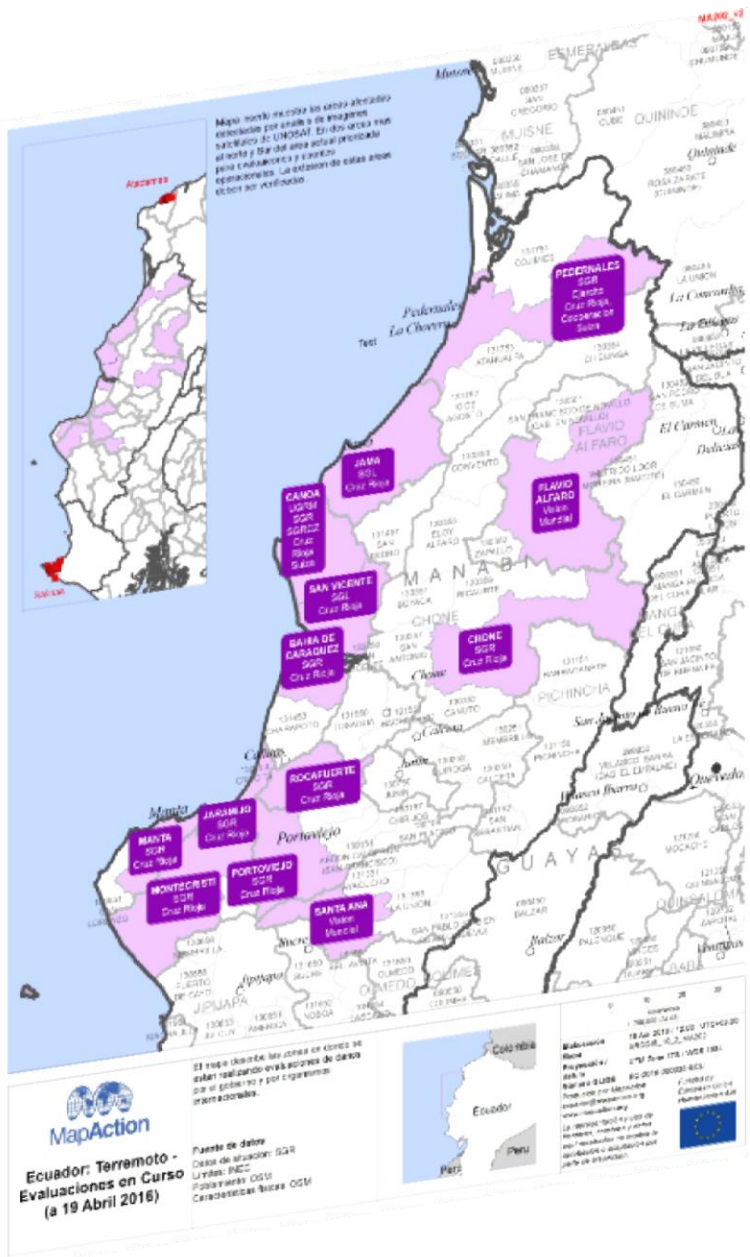
ECUADOR Mapa : Hub de coordinación humanitaria Pedernales
Presencia operacional



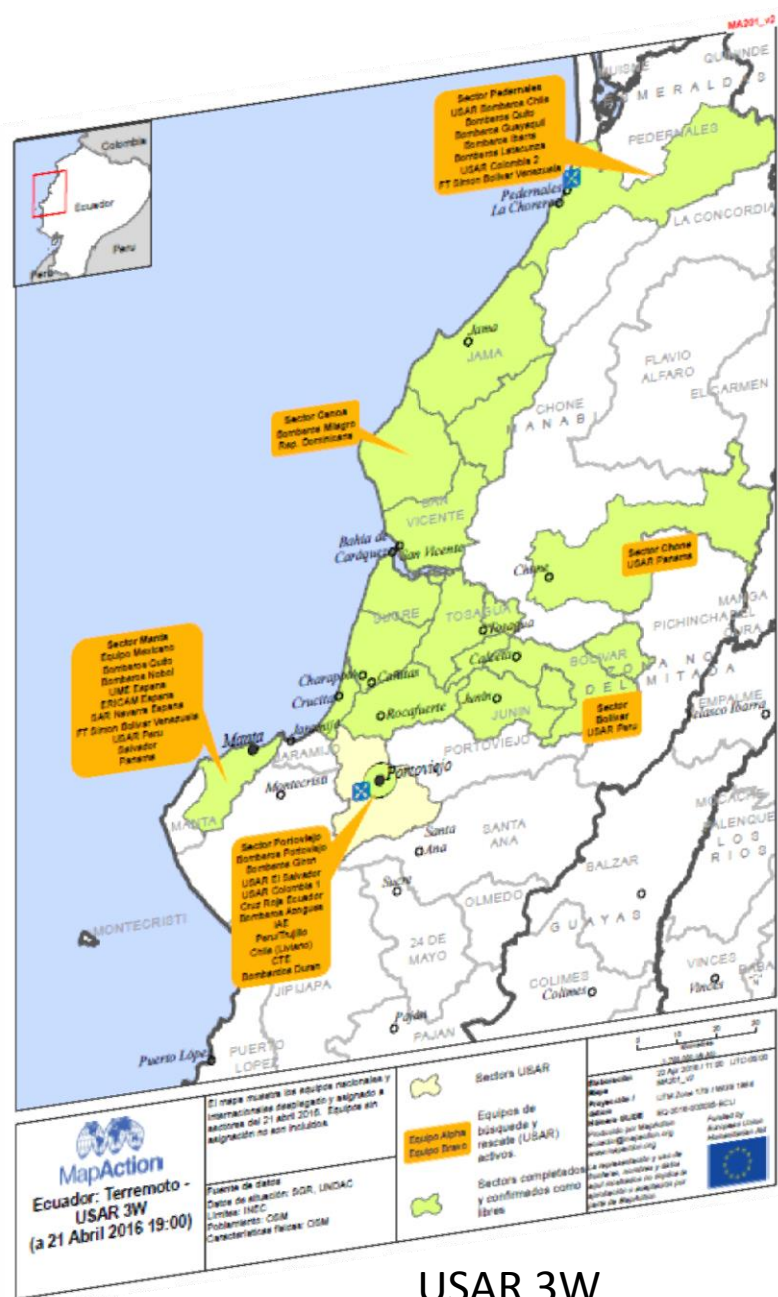
Leyenda
 Más de 20 Organizaciones
 Hasta 20 organizaciones
 Cantones del Hub Manta/Portoviejo

Hub de coordinación
 Capital provincial
 Organizaciones presentes
 Sectores presentes

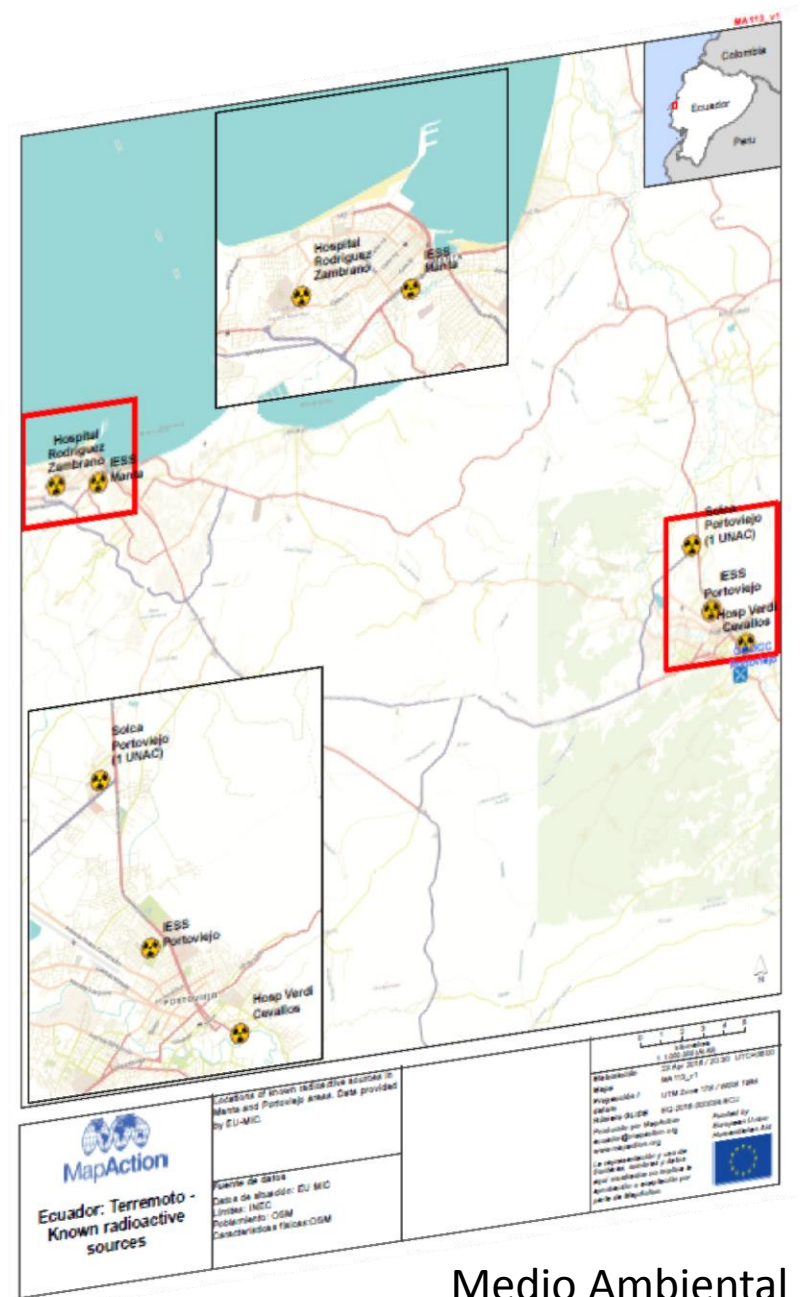




Evaluaciones



USAR 3W

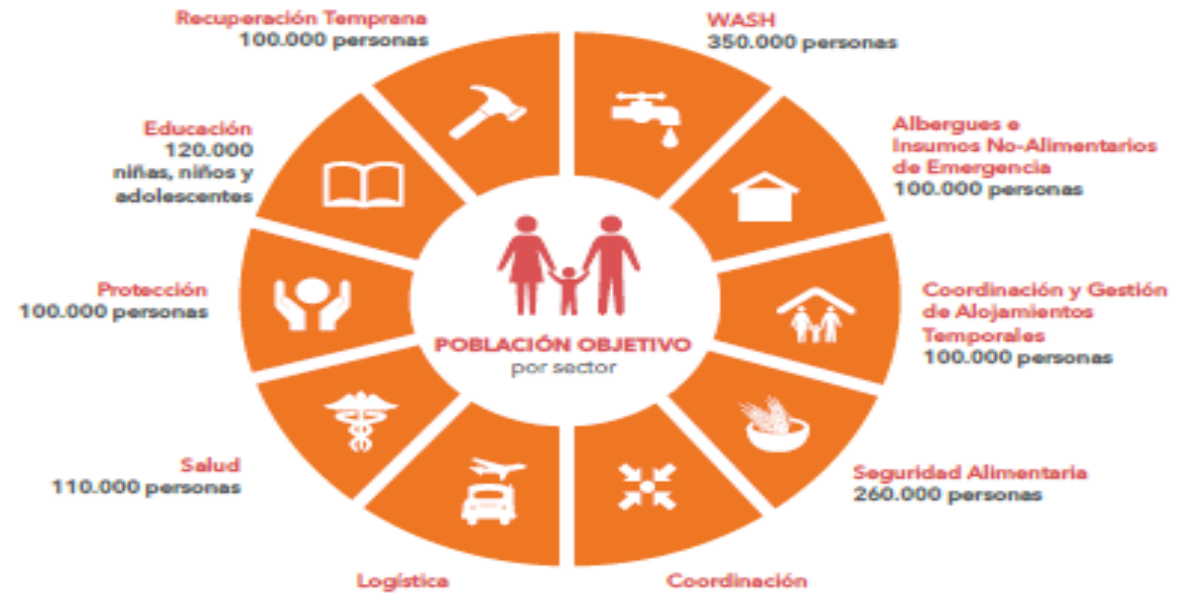


Medio Ambiental

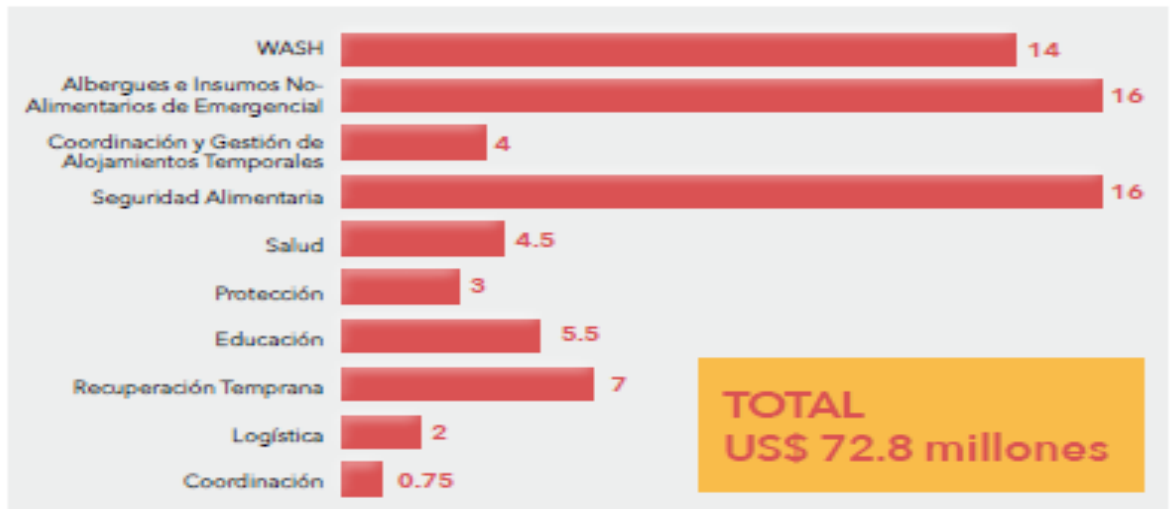


LLAMAMIENTO

POBLACIÓN OBJETIVO POR SECTOR



FONDOS REQUERIDOS (US\$ MILLONES)



ECUADOR LLAMAMIENTO

TERREMOTO OCURRIDO EL 16 DE ABRIL DE 2016

PERÍODO: ABRIL A JULIO DE 2016

Foto: UNICEF/Castellanos

MIRA

Evaluación Rápida
Multisectorial Inicial

Ecuador
Terremoto

05 de mayo de 2016



Preparado por el Equipo Humanitario de País

NECESIDADES HUMANITARIAS PRIORITARIAS.....	1
RESUMEN EJECUTIVO	3
IMPACTO DE LA CRISIS	5
Alcance y Escala	5
Perfil Humanitario.....	6
Condiciones de la Población Afectada	7
CAPACIDAD DE RESPUESTA	23
ACCESO HUMANITARIO.....	24
RIESGOS Y TENDENCIAS	25
ANEXO 1a.....	27
ANEXO 1b.....	30
ANEXO 2.....	39
ANEXO 3.....	42
ANEXO 4.....	44
ANEXO 5.....	45
ANEXO 6.....	46
ANEXO 7.....	48
ANEXO 8.....	50

NECESIDADES HUMANITARIAS PRIORITARIAS

Atención urgente a necesidades de alojamiento temporal

Brindar atención a las necesidades de alojamiento temporal, en especial en el caso de alojamientos espontáneos que tienen las condiciones más precarias, y las zonas rurales, con estrategias flexibles que tomen en cuenta las diversas opciones familiares.

Asistencia inmediata en agua segura, higiene y saneamiento

Brindar soluciones sanitarias de letrinas y duchas en los albergues y refugios espontáneos tomando en cuenta estándares relacionados con el número, género y edad. Facilitar paquetes de higiene adecuados a los requerimientos familiares. Velar por la calidad y consumo adecuado del agua y por el saneamiento ambiental, en especial la recolección de la basura.

Medidas de protección en albergues y refugios

Identificar y prevenir los riesgos en protección para grupos en situación de vulnerabilidad en los albergues, refugios y lugares de acogida. Atender situaciones de violencia, especialmente violencia basada en género, con instrumentos y rutas de prevención y actuación previsible, en especial para mujeres, niños, niñas y adolescentes.

Atención y promoción de salud integral

Brindar espacios de atención psicosocial para prevenir las secuelas emocionales en especial para niños, niñas y adolescentes. Fortalecer los sistemas de atención y promoción de la salud física y mental, con énfasis en la vigilancia y prevención de posibles brotes de enfermedades transmisibles.

Gestión de escombros y demolición de edificios inseguros

Establecer estrategias inmediatas para asegurar la seguridad en la entrega de la ayuda humanitaria.

Respuesta urgente para la recuperación de medios de vida y rehabilitación de infraestructura comunitaria.

Establecer estrategias inmediatas que apoyen el restablecimiento de los medios de vida de la población y fuentes de ingreso de a población afectada, así como la rehabilitación de infraestructura comunitaria.



ECUADOR EARTHQUAKE

Urgent Needs at One Month

16 MAY 2016





OCHA

United Nations Office
for the Coordination of
Humanitarian Affairs

C o o r d i n a t i o n S a v e s L i v e s

La c o o r d i n a t i o n s a u v e d e s v i e s

La c o o r d i n a c i ó n s a l v a v i d a s

К о о р д и н а ц и я с п а с а е т ж и з н и

بالتنسيق تنقذ الأرواح

致力协调，挽救生命