

<b>PROYECTO:</b>	Zonificación de Amenazas y Riesgos de origen natural en las áreas urbanas de los municipios de Frontino, Giraldo, San Juan de Uraba, San Pedro de Uraba, y los centros poblados de Pavarandocito y Belén de Bajira del Municipio de Mutatá, como herramienta fundamental en la planificación del territorio.	<b>FICHA No.</b>	AL1
<b>LOCALIZACIÓN:</b>	Belén de Bajira, al Barrio el Progreso, Buenos Aires		
<b>FECHA</b>	19/02/2012	<b>HOJA</b>	de
<b>TIPO DE OBRA</b>	Alcantarilla		

ELEMENTO	MATERIAL PREDOMINANTE	DIMENSIONES	
Tablero	Concreto	ALTURA	2.00 m
		LONGITUD	4.50 m
		ANCHO	2.90 m
		ESPESOR	0.25 m
Aletas	Concreto	ALTURA	1.20m - 1.80m
		LONGITUD	2.20 m
		ANCHO	
		ESPESOR	0.25 m
Tubería	Concreto	DIAMETRO	0.60 m
		LONGITUD	
		ANCHO	
		ESPESOR	
Completa		ALTURA	2.00 m
		LONGITUD	9.50 m
		ANCHO	6.80 m
		ESPESOR	0.25 m

2. DESCRIPCIÓN OBRA		
Alcantarilla en buen estado pero sin funcionalidad en época invernal, debido a que carece de la estructura vial.		
3. ESTADO ACTUAL DE LA OBRA	4. OBRAS DE DRENAJE	5. OBSERVACIONES
Buena, No funcional	Si	Alcantarilla vial sin conformación de la vía, tubo de diámetro pequeño.

6. FOTOGRAFÍA/ESQUEMA	
	

PROYECTO:	Zonificación de Amenazas y Riesgos de origen natural en las áreas urbanas de los municipios de Frontino, Giraldo, San Juan de Uraba, San Pedro de Uraba, y los centros poblados de Pavarandocito y Belén de Bajira del Municipio de Mutatá, como herramienta fundamental en la planificación del territorio.	FICHA No.	AL2
LOCALIZACIÓN:	Belén de Bajira, al Barrio el Progreso, Buenos Aires		
FECHA	19/02/2012	HOJA	de
TIPO DE OBRA	Alcantarilla Vial		

ELEMENTO	MATERIAL PREDOMINANTE	DIMENSIONES	
Tablero	Concreto	ALTURA	1.80 m
		LONGITUD	8.60 m
		ANCHO	3.00 m
		ESPESOR	0.25 m
Aletas	Concreto	ALTURA	1.00 m-1.50 m
		LONGITUD	2.50 m
		ANCHO	
		ESPESOR	0.25 m
Tubería	Concreto	DIAMETRO	0.60 m
		LONGITUD	8.60 m
		ANCHO	
		ESPESOR	
		ALTURA	
		LONGITUD	
		ANCHO	
		ESPESOR	

**2. DESCRIPCIÓN OBRA**

Alcantarilla en buen estado, algo obstruida en la entrada sin conformación de la vía, poco funcional.

3. ESTADO ACTUAL DE LA OBRA	4. OBRAS DE DRENAJE	5. OBSERVACIONES
Regular	Si	No funcional, sin mantenimiento, alcantarilla vial sin conformación de la vía.

**6. FOTOGRAFIA/ESQUEMA**



PROYECTO:	Zonificación de Amenazas y Riesgos de origen natural en las áreas urbanas de los municipios de Frontino, Giraldo, San Juan de Uraba, San Pedro de Uraba, y los centros poblados de Pavarandocito y Belén de Bajira del Municipio de Mutatá, como herramienta fundamental en la planificación del territorio.			FICHA No.	BX1
LOCALIZACIÓN:	Via principal al parque				
FECHA	19/02/2012	HOJA		de	
TIPO DE OBRA	Box Culvert				

ELEMENTO	MATERIAL PREDOMINANTE	DIMENSIONES	
Caja	Concreto	ALTURA	1.80 m
		LONGITUD	7.80 m
		ANCHO	3.60 m
		ESPESOR	0.30 m
Tubo	Concreto	DIAMETRO	1.00 m
		LONGITUD	7.80 m
		ANCHO	
		ESPESOR	
		ALTURA	
		LONGITUD	
		ANCHO	
		ESPESOR	
		ALTURA	
		LONGITUD	
		ANCHO	
		ESPESOR	

**2. DESCRIPCIÓN OBRA**

Box Culvert

**3. ESTADO ACTUAL DE LA OBRA**

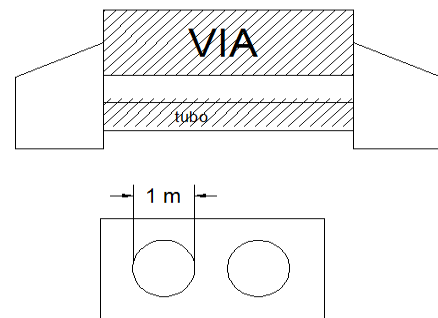
Buena

**4. OBRAS DE DRENAJE**

**5. OBSERVACIONES**

Alcantarilla vial sin conformación de la vía, tubo de diámetro pequeño


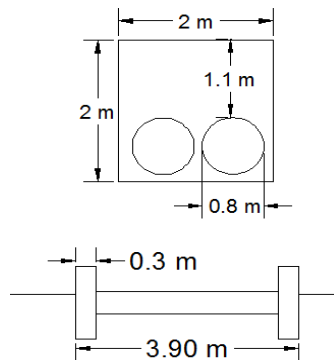
**6. FOTOGRAFIA/ESQUEMA**



PROYECTO:	Zonificación de Amenazas y Riesgos de origen natural en las áreas urbanas de los municipios de Frontino, Giraldo, San Juan de Uraba, San Pedro de Uraba, y los centros poblados de Pavarandocito y Belén de Bajira del Municipio de Mutatá, como herramienta fundamental en la planificación del territorio.			FICHA No.	BX1
LOCALIZACIÓN:	Carrera 7 Calle 13 Belén de Bajira				
FECHA	19/02/2012	HOJA		de	
TIPO DE OBRA	Box Culvert				

ELEMENTO	MATERIAL PREDOMINANTE	DIMENSIONES	
Caja	Concreto	ALTURA	2.00 m
		LONGITUD	-
		ANCHO	2.00 m
		ESPESOR	0.30 m
Tubo	Concreto	DIAMETRO	0.80 m
		LONGITUD	3.90 m
		COTA CLAVE	0.90 m
		COTA BATEA	0.10 m
		ALTURA	
		LONGITUD	
		ANCHO	
		ESPESOR	
		ALTURA	
		LONGITUD	
		ANCHO	
		ESPESOR	


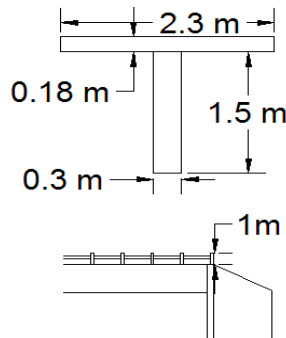
<b>2. DESCRIPCIÓN OBRA</b>		
Box Culvert		
<b>3. ESTADO ACTUAL DE LA OBRA</b>	<b>4. OBRAS DE DRENAJE</b>	<b>5. OBSERVACIONES</b>
Buena		

<b>6. FOTOGRAFIA/ESQUEMA</b>	
	

<b>PROYECTO:</b>	Zonificación de Amenazas y Riesgos de origen natural en las áreas urbanas de los municipios de Frontino, Giraldo, San Juan de Uraba, San Pedro de Uraba, y los centros poblados de Pavarandocito y Belén de Bajira del Municipio de Mutatá, como herramienta fundamental en la planificación del territorio.	<b>FICHA No.</b>	P1
<b>LOCALIZACIÓN:</b>	Puente peatonal cercano al hotel Belén de Bajira		
<b>FECHA</b>	19/02/2012	<b>HOJA</b>	de
<b>TIPO DE OBRA</b>	Puente Peatonal		

ELEMENTO	MATERIAL PREDOMINANTE	DIMENSIONES	
Aletas	Concreto Reforzado	ALTURA	5.00 m - 6.00 m
		LONGITUD	3.00 m - 6.00 m
		ANCHO	
		ESPESOR	0.30 m
Viga T	Concreto Reforzado	ALTURA	1.68 m
		LONGITUD	22.40 m
		ANCHO	2.30 m
		ESPESOR	
Tablero	Concreto Reforzado	ALTURA	
		LONGITUD	22.40 m
		ANCHO	2.30 m
		ESPESOR	0.18 m
		ALTURA	
		LONGITUD	
		ANCHO	
		ESPESOR	

2. DESCRIPCIÓN OBRA		
Puente peatonal en concreto reforzado, con barandas en concreto y metálicas de 1m de alto		
3. ESTADO ACTUAL DE LA OBRA	4. OBRAS DE DRENAJE	5. OBSERVACIONES
Buena	Pases 3" y 4" en cada lado	Barandas en estado regular.

6. FOTOGRAFIA/ESQUEMA	
	

PROYECTO:	Zonificación de Amenazas y Riesgos de origen natural en las áreas urbanas de los municipios de Frontino, Giraldo, San Juan de Uraba, San Pedro de Uraba, y los centros poblados de Pavarandocito y Belén de Bajira del Municipio de Mutatá, como herramienta fundamental en la planificación del territorio.			FICHA No.	P2
LOCALIZACIÓN:	Manzana 17 salida a Chigorodo-				
FECHA	19/02/2012	HOJA		de	
TIPO DE OBRA	Puente Vehicular				

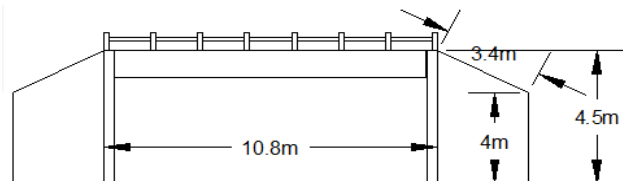
ELEMENTO	MATERIAL PREDOMINANTE	DIMENSIONES	
Aletas	Concreto Reforzado	ALTURA	4.50 m
		LONGITUD	3.43 m
		ANCHO	0.30 m
		ESPESOR	
Bordillo	Concreto Reforzado	ALTURA	0.35 m
		LONGITUD	10.80 m
		ANCHO	0.35 m
		ESPESOR	
Tablero	Concreto Reforzado	ALTURA	
		LONGITUD	10.8 m
		ANCHO	6.80 m
		ESPESOR	0.25 m
		ALTURA	
		LONGITUD	
		ANCHO	
		ESPESOR	

**2. DESCRIPCIÓN OBRA**

Puente peatonal en concreto reforzado de 4,5m de galibo y profundidad del caño 1m

3. ESTADO ACTUAL DE LA OBRA	4. OBRAS DE DRENAJE	5. OBSERVACIONES
Buena	Obstruidas	

**6. FOTOGRAFIA/ESQUEMA**





<b>PROYECTO:</b>	Zonificación de Amenazas y Riesgos de origen natural en las áreas urbanas de los municipios de Frontino, Giraldo, San Juan de Uraba, San Pedro de Uraba, y los centros poblados de Pavarandocito y Belén de Bajira del Municipio de Mutatá, como herramienta fundamental en la planificación del territorio.	<b>FICHA No.</b>	P3		
<b>LOCALIZACIÓN:</b>	Belén de Bajirá Hacia Belencito 2				
<b>FECHA</b>	19/02/2012	<b>HOJA</b>	1	<b>de</b>	1
<b>TIPO DE OBRA</b>	Puente colgante peatonal				

ELEMENTO	MATERIAL PREDOMINANTE	DIMENSIONES	
Tablero	Madera 3.0m X 0.30m X 0.04m	ALTURA	
		LONGITUD	26.50 m
		ANCHO	1.80 m
		ESPESOR	0.04 m
Tensor	Guaya metálica	ALTURA	
		LONGITUD	27.00 m
		ANCHO	
		ESPESOR	1/8"
Columnas	Madera rolliza	ALTURA	
		LONGITUD	3.00 m
		DIAMETRO	0.30 m
		ESPESOR	
Vigas	Madera	ALTURA	0.06 m
		LONGITUD	2.50 m
		ANCHO	0.06 m
		ESPESOR	

**2. DESCRIPCIÓN OBRA**

Puente peatonal colgante construido de forma artesanal por para comunicar el barrio Belencito1 con Belencito2.

3. ESTADO ACTUAL DE LA OBRA	4. OBRAS DE DRENAJE	5.OBSERVACIONES
Mala		El puente no tiene la altura suficiente para evitar ser arrastrado por el río en las crecientes.

**6.FOTOGRAFIA/ESQUEMA**

