



UNGRD

Unidad Nacional para la Gestión del
Riesgo de Desastres - Colombia

Sistema Nacional de Gestión del Riesgo de Desastres

Sistema Integrado de Planeación y Gestión de la UNGRD certificado en:



Certificado No. SG 2015001782 (A - B - F - H)

PRODUCTOS DE LA SUBDIRECCIÓN PARA EL CONOCIMIENTO DEL RIESGO PARA ORIENTAR A LOS TERRITORIOS EN GESTIÓN DEL RIESGO

2/Junio/2017



Terminología sobre Gestión del Riesgo de Desastres y Fenómenos Amenazantes

Comité Nacional para el Conocimiento del Riesgo SNGRD

SISTEMA NACIONAL DE GESTIÓN
DEL RIESGO DE DESASTRES

OBJETIVO

Implementar un acuerdo de términos o definiciones sobre gestión del riesgo de desastres y fenómenos amenazantes, que contribuya al desarrollo coherente y coordinado de las acciones misionales ejecutadas por los actores del Sistema Nacional para la Gestión del Riesgo de Desastres en Colombia.

¿PARA QUÉ LE SIRVE AL DEPARTAMENTO?

- Para unificar la conceptualización de la gestión del riesgo,
- comunicación del riesgo, capacitaciones
- Respuesta de asuntos jurídicos
- Estudios previos
- Incorporar en los planes departamentales y municipales de GRD.

¿CÓMO PUEDE USARSE LA INFORMACIÓN?

- Para complementar las definiciones dadas por la Ley 1523 de 2012.
- Para generar/ fortalecer las políticas públicas nacionales, regionales o locales.
- Mediante la orientación en la formulación, evaluación y ejecución de proyectos, promoción de la articulación disciplinar, y el desarrollo de los proyectos del PNGRD.
- Contribuye con la adecuada comunicación del riesgo y la cohesión del SNGRD.

CONTENIDOS



Terminología
sobre Gestión del Riesgo de
Desastres y Fenómenos
Amenazantes
Comité Nacional para el Conocimiento del Riesgo SNGRD

SISTEMA NACIONAL DE GESTIÓN
DEL RIESGO DE DESASTRES

Principios
generales que
orientan la
gestión del riesgo
de desastres en
Colombia

Terminología
general de la
gestión del riesgo
de desastres



Terminología
sobre Fenómenos
Amenazantes



OBJETIVO

Proporcionar a los territorios lineamientos para el análisis de la vulnerabilidad social de su población en aras de que los resultados sean incorporados a los estudios de la gestión del riesgo de desastres en el nivel municipal.

¿PARA QUÉ SIRVE?

Ofrecen un instrumento ágil para administraciones locales, comunidades y estudiantes para la realización de una valoración de la vulnerabilidad social frente al riesgo de desastre.

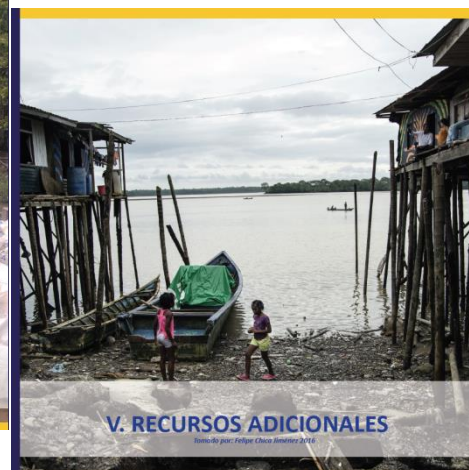
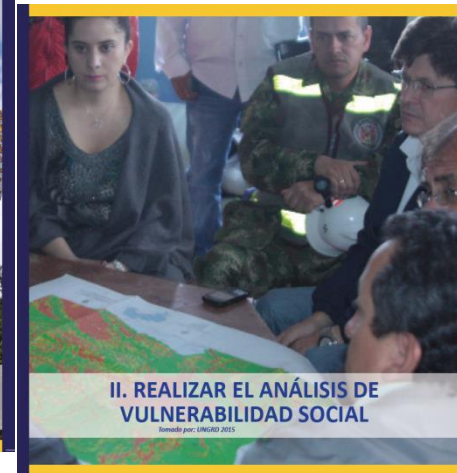
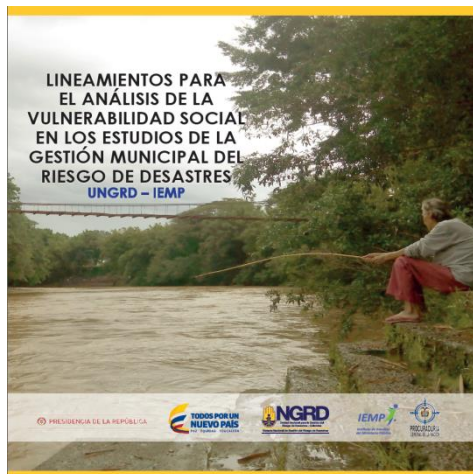
CALIFICACIÓN VULNERABILIDAD SOCIAL ANTE DESASTRES EN EL MUNICIPIO

Valor final	Condición de propensión a la vulnerabilidad social
0.40 o menos	Baja
De 0.41 a 0.61	Media
Más de 0.60	Alta

¿CÓMO PUEDE USARSE LA INFORMACIÓN?

- Mediante uso de información primaria y/o secundaria.
- Mediante la aplicación de las herramientas sugeridas para la valoración de la vulnerabilidad en (Alta, Media o Baja).
- Como una guía para la valoración de los componentes de la vulnerabilidad social.
- Como un análisis detallado de las condiciones de vulnerabilidad social del municipio.
- Como insumo para los estudios de riesgo en la generación o actualización del POT.

CONTENIDOS



CARTILLA

RIESGO TECNOLÓGICO por pérdida de contención de sustancias peligrosas

2016

SUBDIRECCIÓN PARA EL CONOCIMIENTO DEL RIESGO DE
DESASTRES

OBJETIVO

Presentar a las autoridades municipales y territoriales de gestión de riesgo de desastres un marco general frente a cómo los industriales deberían llevar a cabo el proceso de análisis de riesgo cuando en sus instalaciones manipulan, producen o almacenan sustancias químicas peligrosas, identificando los escenarios de accidentes posibles, sin enfatizar en metodologías específicas.

Proporcionar información sobre algunos de los diferentes criterios para la evaluación del riesgo a nivel internacional, que sirven como soporte a los tomadores de decisiones que permiten realizar recomendaciones en los procesos de asignación de usos de suelo y planificación territorial.

¿CÓMO PUEDE USARSE LA INFORMACIÓN?

- Para identificar instalaciones con riesgo tecnológico por pérdida de contención de sustancias químicas en su territorio.
- Para tener referencias y conocimiento general sobre los procesos de análisis de riesgo que se deberían realizar en tales instalaciones, y de cómo los resultados de estos estudios técnicos son insumos para tomar decisiones.
- Para tener referencias sobre cómo se incorpora la evaluación del riesgo tecnológico en la toma de decisiones sobre uso de suelo y planificación territorial en otros países.

CONTENIDOS

CARTILLA

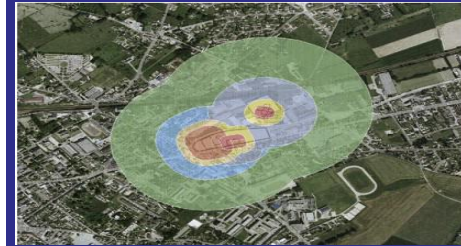
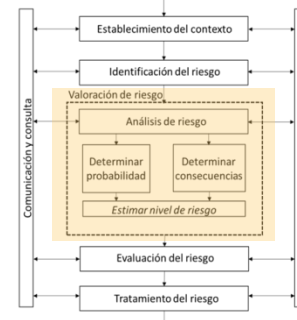
RIESGO TECNOLÓGICO
 por pérdida de
 contención de sustancias
 peligrosas

2016

SUBDIRECCIÓN PARA EL CONOCIMIENTO DEL RIESGO DE
 DESASTRES

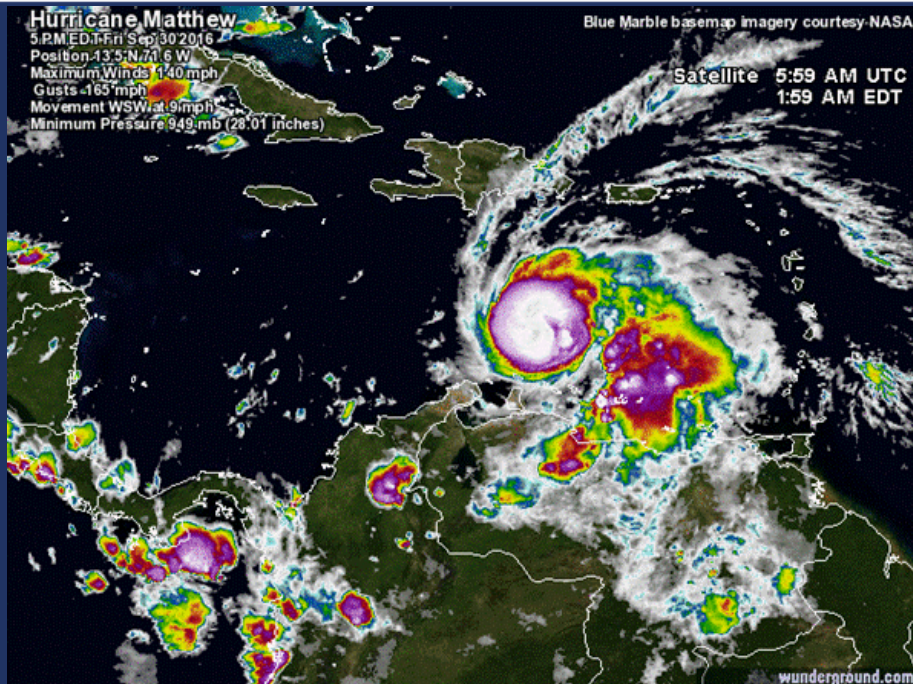
Marco de Referencia
 Referencias de Eventos
 Relacionados

Análisis de Riesgos



Evaluación de Riesgo y
 Ordenamiento Territorial

Caracterización de escenarios de riesgo



Salgar - Antioquia

Depresión Tropical



Tormenta Tropical



Huracán

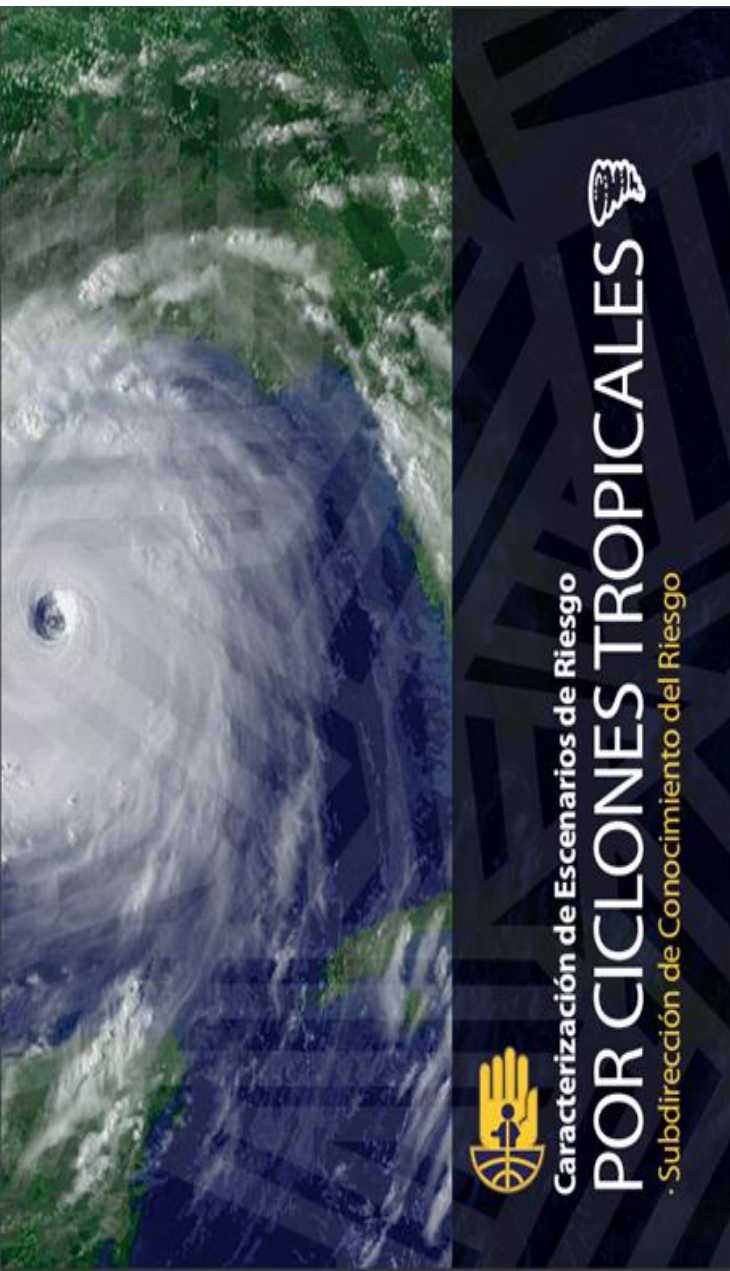


Para qué le sirve al Departamento

- ✓ Entender el fenómeno amenazante.
- ✓ Conocer cuáles son los eventos asociados al Fenómeno y posibles efectos de la materialización del riesgo.
- ✓ Identificar los sectores que pueden verse afectados por este fenómeno.
- ✓ Toma de decisiones en materia de GRD. Ej. Decidir si se hace evacuación o no de acuerdo a las alertas que da el IDEAM.

Cómo utilizar la información

- ✓ El documento identifica zonas de afectación directa e indirecta. Ubique su Departamento y revise tipo de afectación en el que está clasificado. De acuerdo a ello verifique que el evento esté identificado en el PMGRD.
- ✓ Con la información de infraestructura y población expuesta revise si el Departamento y sus municipios las tienen bien identificadas y con ello planee jornadas para la revisión de las estructuras (techos, ventanas, etc) y haga cruce con el POT de la ciudad. Con esto podrá identificar con anticipación hacer plan de contingencia frente al Fenómeno.



Caracterización de Escenarios de Riesgo

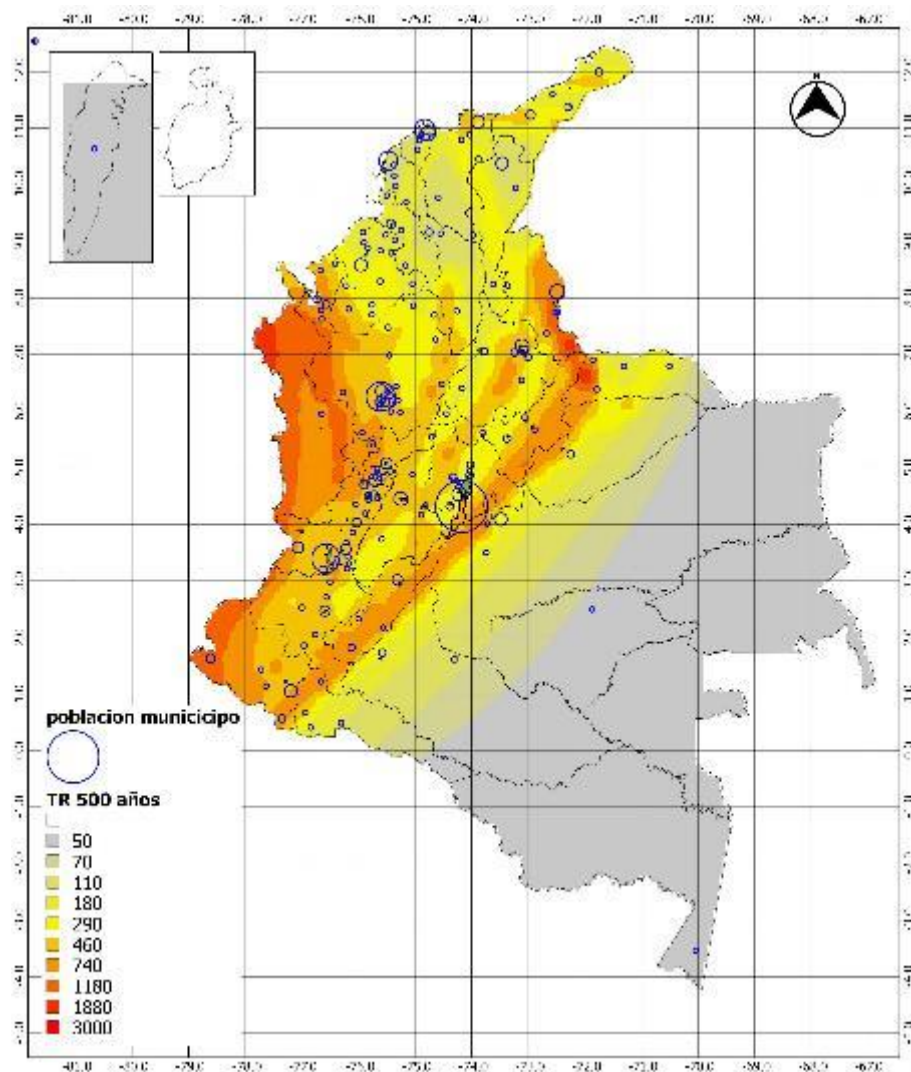
POR CICLONES TROPICALES

Subdirección de Conocimiento del Riesgo

Análisis y evaluación de Riesgos



Colombia menos vulnerable, comunidades más resilientes

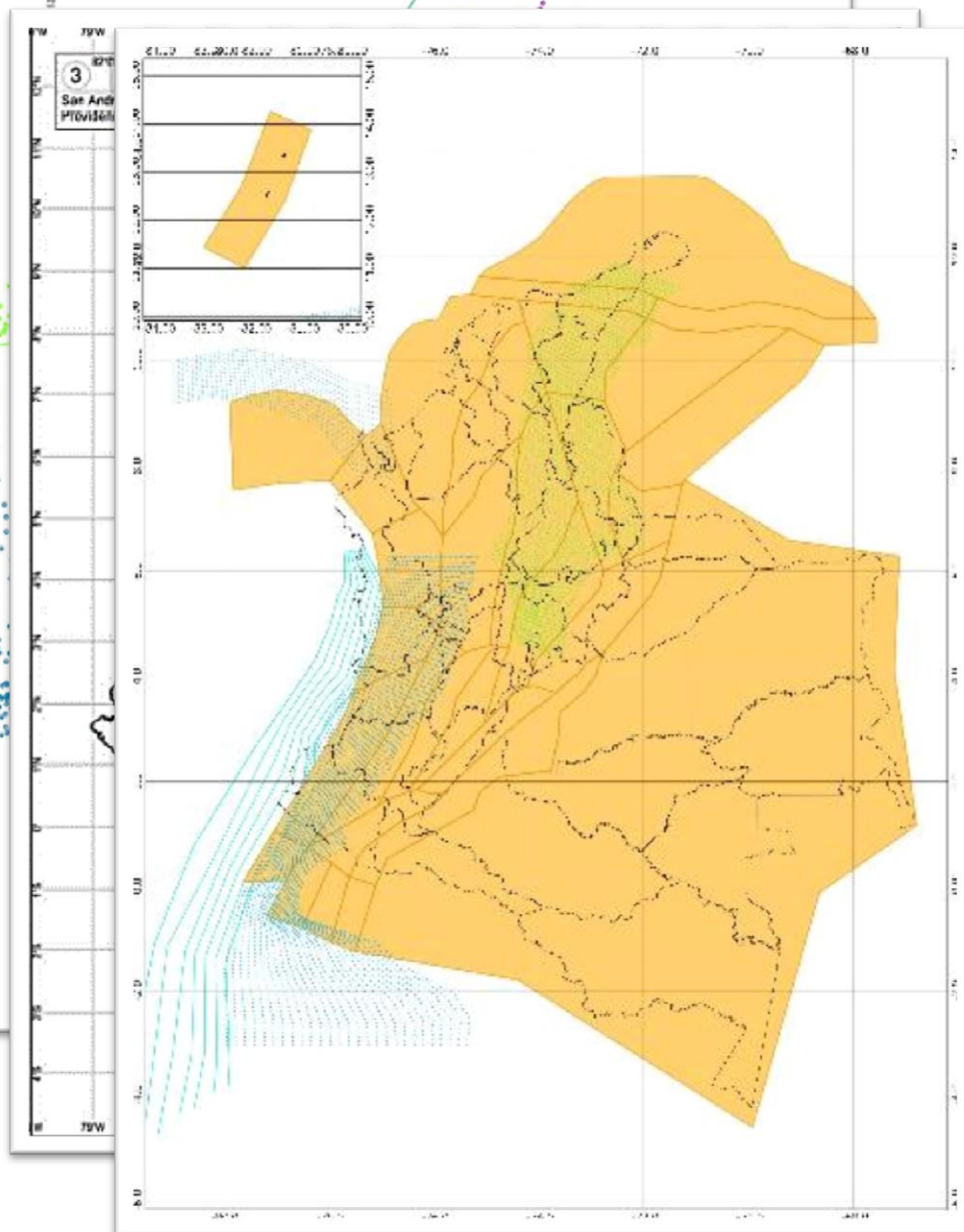


En amenaza alta e intermedia:

- Cerca de 1000 Municipios (87% Pob. Nal.)
- 57 municipios > 100.000 habitantes (54% Pob. Nal.)
 - 4 municipios en categoría especial (28% Pob. Nal.)
Tienen MZS(Bogotá, Cali, Medellín, B/manga)
 - 11 municipios otras categorías (7.3% Pob. Nal.)
Tienen MZS

Zona de Amenaza Sísmica	Municipios		Población (2016)	
	Conteo	% total	Conteo	% total
Baja	138	12.4%	6,242,958	12.8%
Intermedia	435	38.9%	24,355,968	50.1%
Alta	544	48.7%	18,055,253	37.1%
Total	1117	100.0%	48,654,179	100.0%

Categoría municipio	Municipios		Población (2016)	
	Conteo	% total	Conteo	% total
ESP	4	7%	13,389,918	28%
1	22	39%	7,523,502	15%
2	13	23%	2,489,280	5%
3	5	9%	873,899	2%
4	6	11%	915,971	2%
5	3	5%	406,690	1%
6	4	7%	461,149	1%
Total	57	100%	26,060,409	54%



SGC - 2017

Norma Colombiana de
Diseño de Puentes (CCP-14)

NSR - 10

NSR - 98

NSR - 84

ais Asociación Colombiana
de Ingeniería Sísmica

SERVICIO
GEOLÓGICO
COLOMBIANO

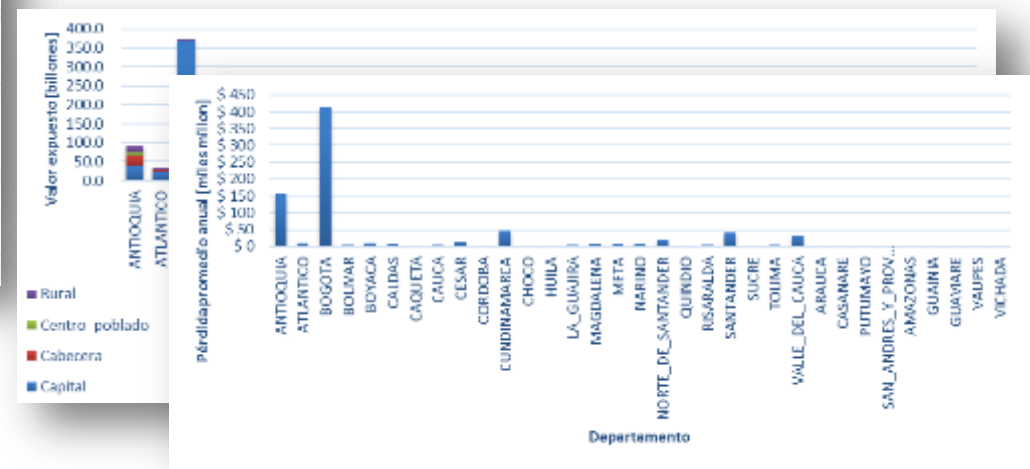
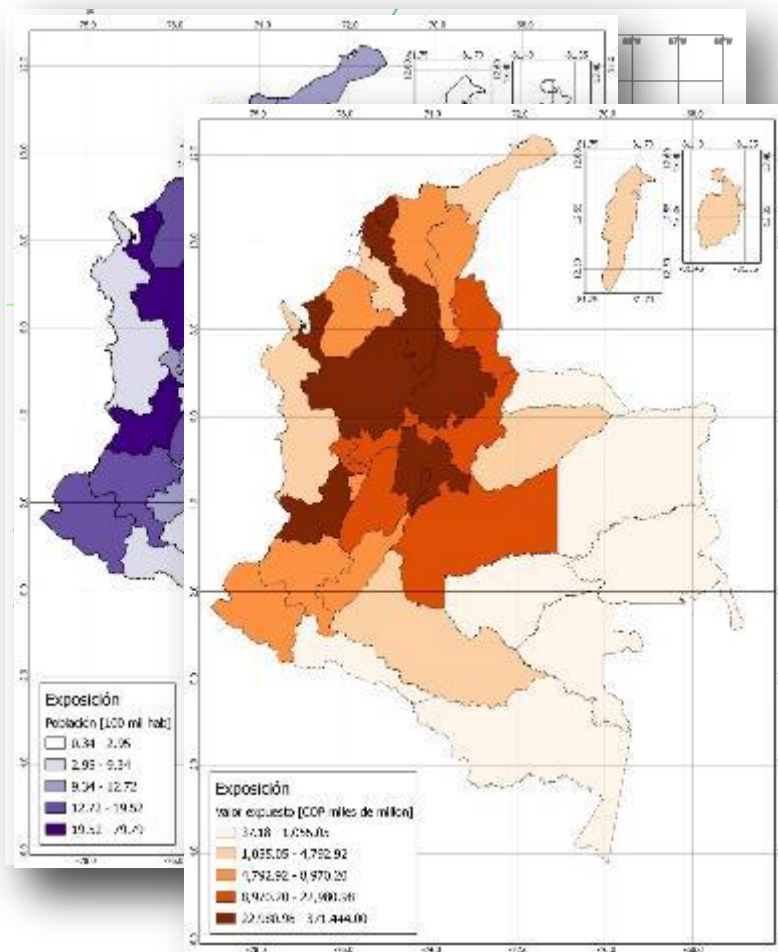
Evaluación *sistemática y comprensiva* del riesgo

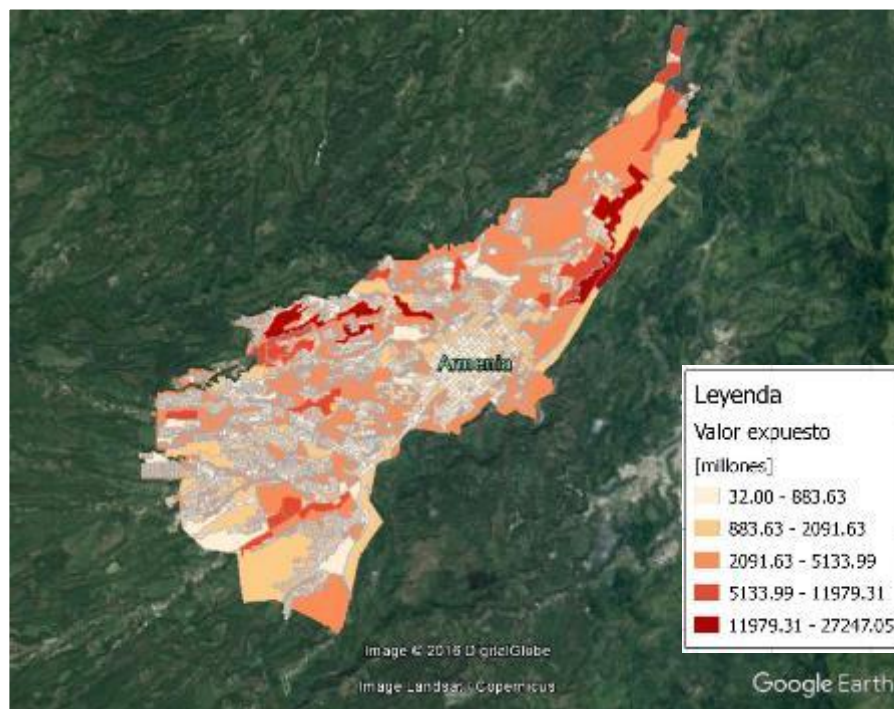
Enfocado a:

- Estimación de *población y valores expuestos* en cada *unidad de análisis*
- Estimación del *comportamiento* de cada *unidad expuesta* frente la amenaza evaluada
- Estimación de *daños y/o pérdidas* por *unidad expuesta*

Respondiendo a:

- *Cuales y donde* pueden suceder los eventos
- *Con que probabilidad o frecuencia* pueden ocurrir
- *Cuales son las consecuencias o magnitud de daños* que se pueden esperar





En los sub-procesos de:

- Análisis y evaluación
- Investigación y caracterización de escenarios

En términos de:

- Distribución/concentración de valores expuestos y pérdidas
 - Categorías socio económicas
 - Clase administrativa (Capital, cabecera, rural)
 - Tipologías estructurales

Desagregado en:

- Departamentos
- Municipios
- Centros poblados
- Manzanas censales

Información base para:

- Medidas de mitigación del riesgo
- Planes de manejo de desastres
- Ordenamiento territorial
- Retención y transferencia del riesgo
- Definición de programas de :
 - Monitoreo
 - Comunicación del riesgo

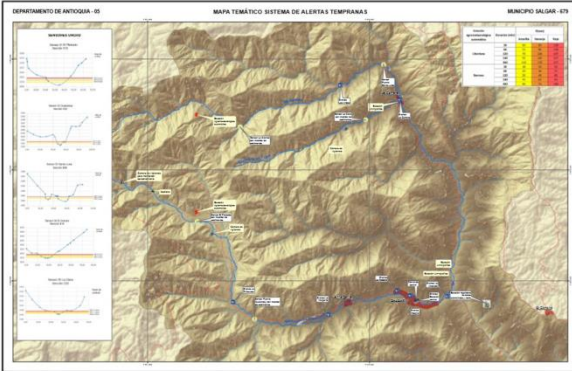
Monitoreo del Riesgo



Salgar - Antioquia

Colombia menos vulnerable, comunidades más resilientes

Evaluación del Riesgo



Pronóstico

Sensores



Central de monitoreo SAT



Alarmas



Campañas públicas

Bogotá, 21/04/2016

Un año después de la tragedia Salgar está más preparada para una situación de emergencia

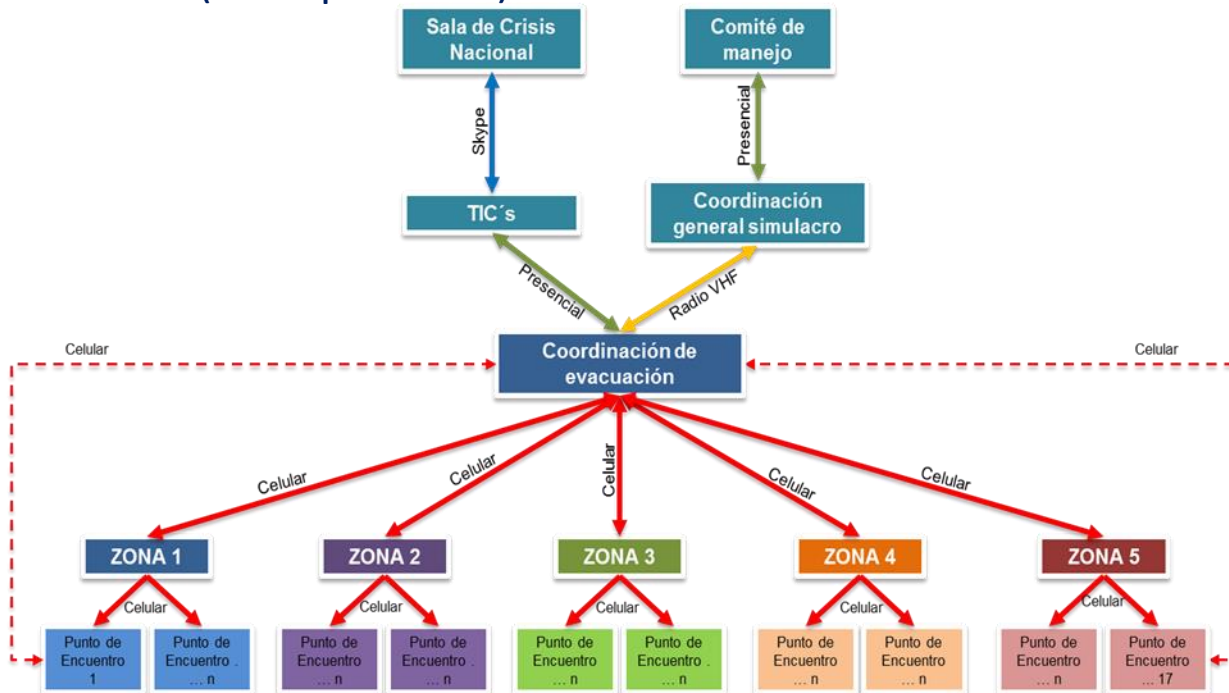


habitantes y autoridades se preparan para este simulacro de evacuación.

La Unidad Nacional para la Gestión del Riesgo de Desastres -UNGRD-, realizará este viernes 22 de abril el 'Simulacro Municipal de Evacuación Comunitaria por Avenida Torrencial, en Salgar, Antioquia'.

La actividad que tendrá inicio a las 10 de la mañana busca crear la cultura de la autoprotección ante la posible manifestación de un fenómeno natural, así como fortalecer la capacidad de respuesta de una comunidad en situaciones de emergencia.

Alerta clara & mensaje oportuno: 15 min evacuar (2159 personas)

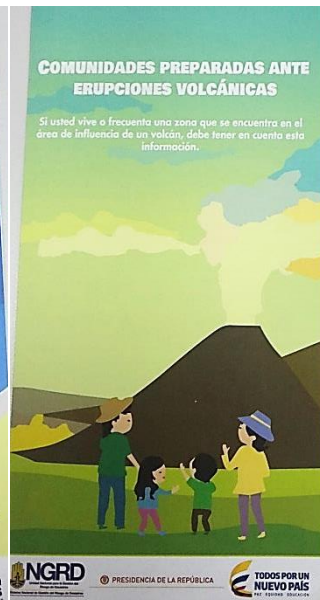
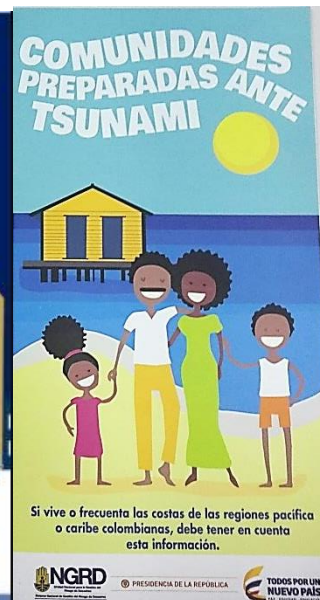
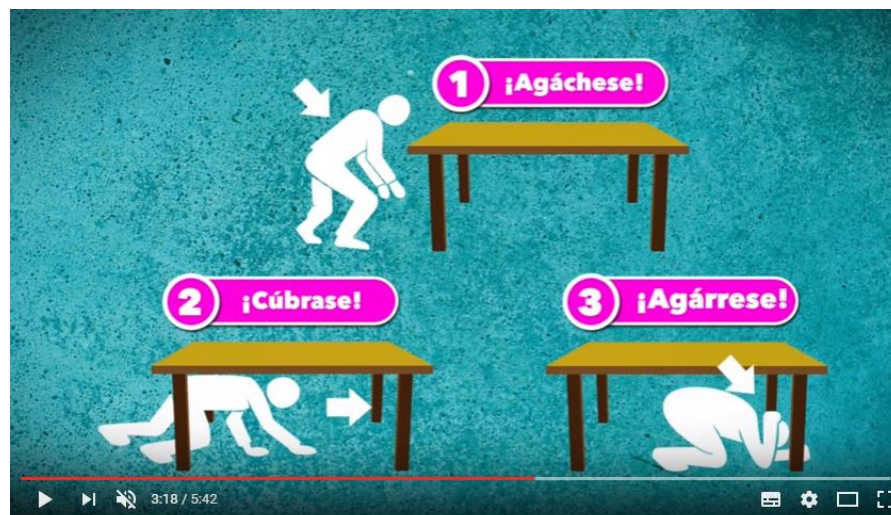


Comunicación del Riesgo



Pasto -Nariño

Colombia menos vulnerable, comunidades más resilientes



Comunidades preparadas ante sismos

UNGRD Gestión del Riesgo de Desastres

Suscribirse 7.9k

2,013 vistas

+ Agregar a

Compartir

Más

19

INICIO INFORMACIÓN GENERAL NOVEDADES SERVICIOS RECURSOS ELECTRÓNICOS CONTACTENOS BLOG

PUBLICACIONES RECIENTES

E-books:

<http://cedir.gestiondelriesgo.gov.co/index.php>

Canal de You Tube :

<https://www.youtube.com/user/Gestoresdelriesgo/videos>



- La opción habilitada en el mes de enero de 2017 por el Departamento Administrativo de Ciencia, Tecnología e Innovación -Colciencias relativamente a los proyectos denominados como **"Oferta Institucional de Colciencias"**
- Instrumento cuyo objetivo es orientar la formulación ágil, oportuna, objetiva e imparcial de proyectos de ciencia, tecnología e innovación (CTel), cualquiera sea su fuente de financiación, incluidos aquellos que sean financiados en todo o en parte con recursos del Sistema General de Regalías.
- Es de aclarar que dicha oferta institucional de proyectos de Colciencias no sustituye los denominados proyectos TIPO que establece el documento Conpes 3856 del 25 de abril de 2016.
- Lo anterior se encuentra establecido en la Resolución 036 del 20 de Enero de 2017 "Por la cual deroga la Resolución 048 de 2016 y se adopta los proyectos oferta institucional de Colciencias".

¡Apropiar el Conocimiento del Riesgo en el Territorio Nacional, una tarea de todos!

Lina Dorado González
Subdirectora para el Conocimiento del Riesgo
lina.dorado@gestiondelriesgo.gov.co