



**MUNICIPIO DE GUARNE**  
CIUDADELA INDUSTRIAL, DEPORTIVA  
Y SILLETERA DEL ORIENTE ANTIOQUEÑO  
**AVANZANDO CON PASO FIRME**  
LUIS EDUARDO OCHOA LONDOÑO  
ALCALDE 2012 - 2015



## PLAN CONTINGENCIAS POR FENÓMENO DEL NIÑO

Incendios y uso eficiente del recurso hídrico

POR

MUNICIPIO DE GUARNE

Municipio de Guarne Antioquia  
“AVANZANDO CON PASO FIRME”

Agosto de 2014



**MUNICIPIO DE GUARNE**  
CIUDADELA INDUSTRIAL, DEPORTIVA  
Y SILLETERA DEL ORIENTE ANTIOQUEÑO  
**AVANZANDO CON PASO FIRME**  
LUIS EDUARDO OCHOA LONDOÑO  
ALCALDE 2012 - 2015



## TABLA DE CONTENIDO

I.	PRESENTACIÓN.....;	
	Error! Marcador no definido.	
II.	DIAGNÓSTICO .....	3
1.	Antecedentes del fenómeno de incendios en el Municipio. ....	3
a)	Incendios 2013.....	3
b)	Lugares más vulnerables a incendios .....	5
c)	Mapa o rutas de acceso que tienen definidas .....	7
III.	CAPACIDAD DE RESPUESTA MUNICIPAL.....	8
a)	Talento Humano (ver anexo 02 y 03):.....	8
b)	Redes de apoyo y cooperación.....	9
c)	Recursos .....	9
IV.	PREVENCIÓN DE INCENDIOS Y PROMOCIÓN DEL USO EFICIENTE DEL RECURSO HÍDRICO .....	10
a)	Estrategias I.E.C. ....	10
V.	PLAN DE CONTINGENCIAS COMGERD .....	11
VI.	RUTA DE ATENCIÓN DE EMERGENCIAS DERIVADAS DEL FENOMENO DEL NIÑO ..	12
VII.	ANEXOS .....	13
a)	Anexo 01: Acuerdo creación del COMGERD .....	13
b)	Anexo 02: Creación del Cuerpo oficial de bomberos.....	13
c)	Anexo 03: Evidencias de campañas.....	13
d)	Anexo 04: Plan Emergencias Hospitalarias .....	13



**MUNICIPIO DE GUARNE**  
**CIUDADELA INDUSTRIAL, DEPORTIVA**  
**Y SILLETERA DEL ORIENTE ANTIOQUEÑO**  
**AVANZANDO CON PASO FIRME**  
LUIS EDUARDO OCHOA LONDOÑO  
ALCALDE 2012 - 2015



## I. PRESENTACIÓN

El presente plan de contingencia, presenta la capacidad de respuesta que el municipio tiene para hacer frente a las eventualidades derivadas del **Fenómeno Del Niño**, especialmente a los incendios y a la escasez de agua y menciona las entidades que actuarían en caso de otras emergencias o eventualidades (*Ejemplo epidemias y escasez de alimentos*) que puedan presentarse en relación al fenómeno mencionado.

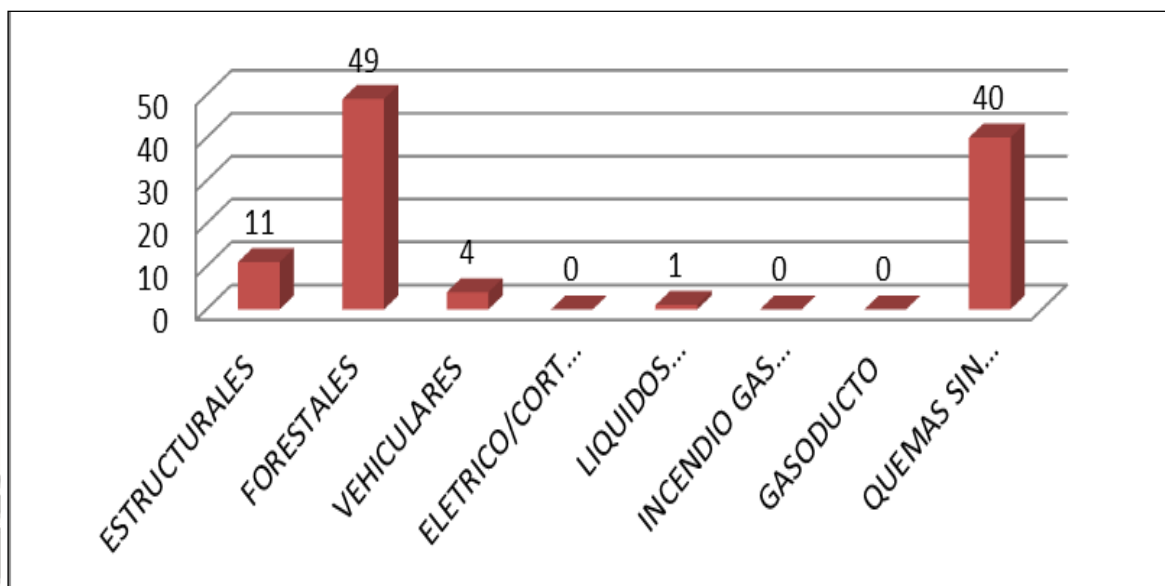
Concretamente este plan contiene un diagnóstico general de los recursos humanos y físicos existentes, Acciones de prevención y un plan de contingencias, así como las evidencias de algunas de las acciones desarrolladas y planes de contingencias plasmadas por organismos descentralizados de la administración municipal como: ESE Hospital La Candelaria, servicios públicos y Bomberos Oficiales.

## II. DIAGNÓSTICO

### 1. Antecedentes del fenómeno de incendios en el Municipio.

#### a) Incendios 2013

Gráfico 1: Tipos de incendios atendidos en el 2013.





**MUNICIPIO DE GUARNE**  
CIUDADELA INDUSTRIAL, DEPORTIVA  
Y SILLETERA DEL ORIENTE ANTIOQUEÑO  
**AVANZANDO CON PASO FIRME**  
LUIS EDUARDO OCHOA LONDOÑO  
ALCALDE 2012 - 2015



Gráfico 2: Comportamiento de los incendios en el 2013.

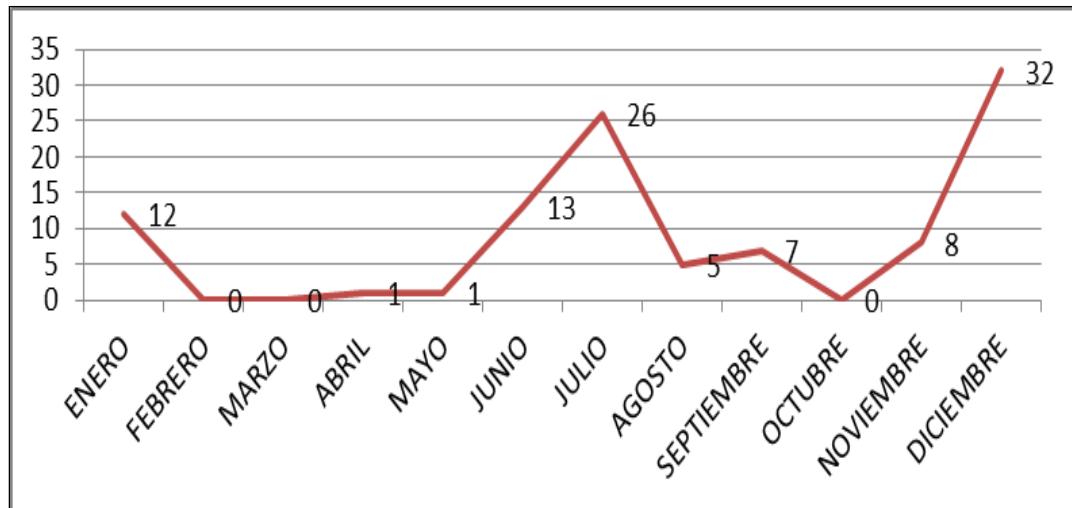
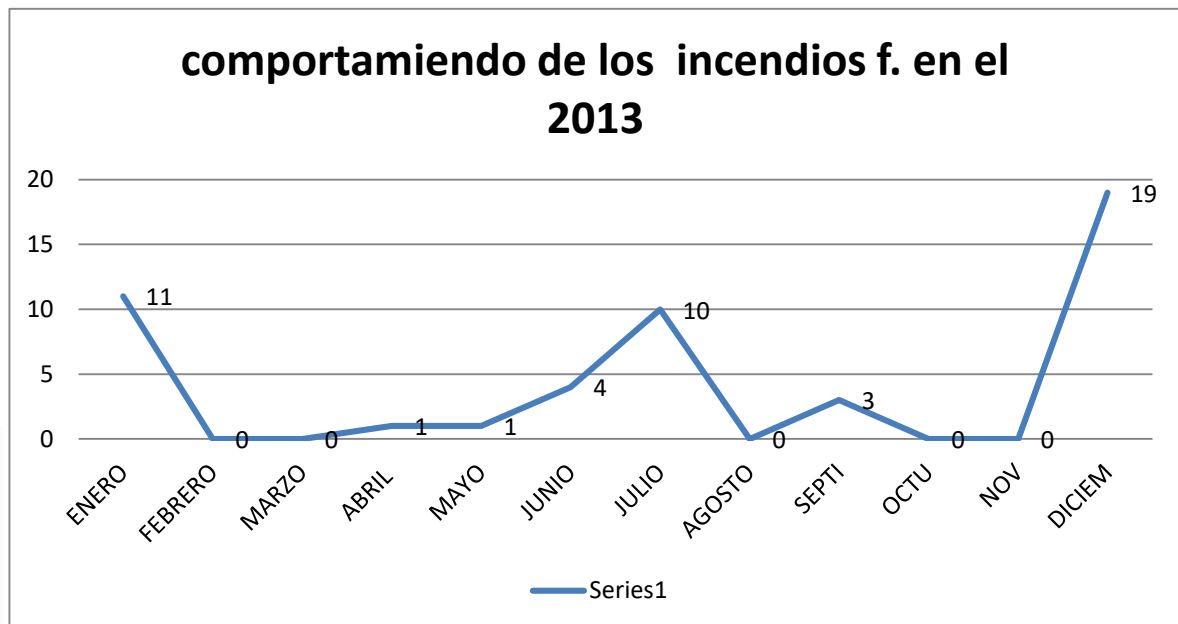


Gráfico 3: Comportamiento de los incendios forestales en el 2013.



A modo general, sumando todos los tipos de incendios, puede observarse que el fenómeno presenta su pico más alto en los meses de julio y diciembre, probablemente por la oleada de calor a mitad de año y por el uso de pólvora y globos de papel y combustible finales.



**MUNICIPIO DE GUARNE**  
**CIUDAD DE LA INDUSTRIAL, DEPORTIVA**  
**Y SILLERA DEL ORIENTE ANTIOQUEÑO**  
**AVANZANDO CON PASO FIRME**

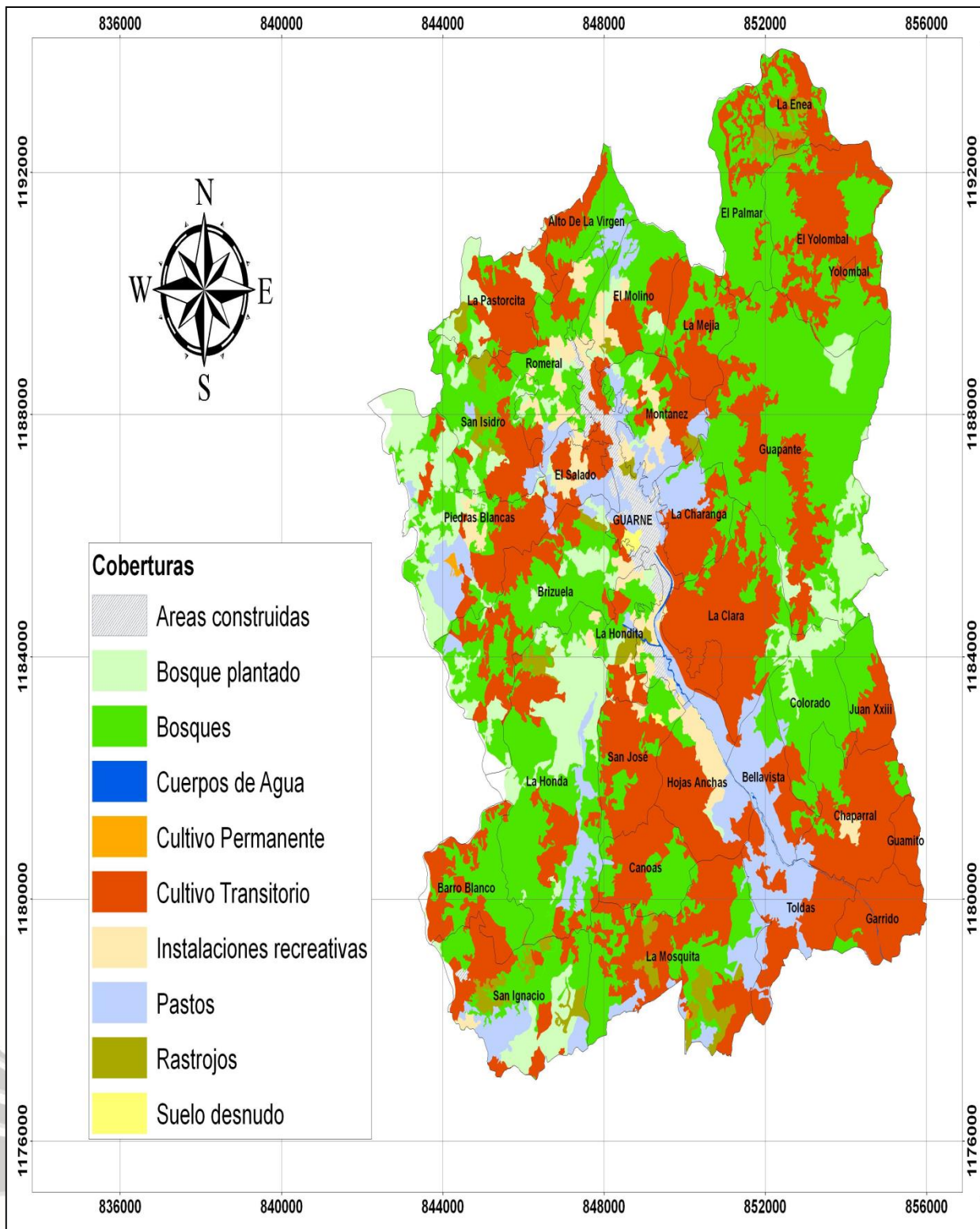
LUIS EDUARDO OCHOA LONDOÑO  
ALCALDE 2012 - 2015



b) Lugares más vulnerables a incendios.



**MUNICIPIO DE GUARNE**  
**CIUDADELA INDUSTRIAL, DEPORTIVA**  
**Y SILLETERA DEL ORIENTE ANTIOQUEÑO**  
**AVANZANDO CON PASO FIRME**  
LUIS EDUARDO OCHOA LONDOÑO  
ALCALDE 2012 - 2015



Alcaldía Municipal • Tel: 551 00 25 • Fax: 551 09 03 Ext: 129 • Nit: 890982055-7 • Carrera 50 N°50 - 02  
Código Postal: 054050 • email: [alcaldia@guarne-antioquia.gov.co](mailto:alcaldia@guarne-antioquia.gov.co) • [www.guarne-antioquia.gov.co](http://www.guarne-antioquia.gov.co)

AVANZANDO CON PASO FIRME



**MUNICIPIO DE GUARNE**  
CIUDADELA INDUSTRIAL, DEPORTIVA  
Y SILLETERA DEL ORIENTE ANTIOQUEÑO  
**AVANZANDO CON PASO FIRME**

LUIS EDUARDO OCHOA LONDOÑO  
ALCALDE 2012 - 2015



c) Mapa o rutas de acceso que tienen definidas.





**MUNICIPIO DE GUARNE**  
CIUDADELA INDUSTRIAL, DEPORTIVA  
Y SILLETERA DEL ORIENTE ANTIOQUEÑO  
**AVANZANDO CON PASO FIRME**  
LUIS EDUARDO OCHOA LONDOÑO  
ALCALDE 2012 - 2015



### III. CAPACIDAD DE RESPUESTA MUNICIPAL

#### a) Talento Humano (ver anexo 02 y 03):

ENTIDAD	DESCRIPCION	COMISION COMGERD	CANTIDAD
COMGERD(ver anexo 02)	Consejo municipal de gestión del riesgo de desastres	Comisión del Conocimiento del Riesgo, Comisión de reducción del Riesgo y Comisión para el manejo de desastres	17
Bomberos oficiales (ver anexo 03)	Entidad oficial creada mediante acuerdo municipal	Conocimiento del riesgo y Comisión para el manejo de desastres	4
Grupo ACER	Grupo de voluntarios que apoya al cuerpo de bomberos oficiales	Conocimiento del riesgo y Comisión para el manejo de desastres	3
Alfabetizadores Bomberos Oficiales	Grupo de jóvenes que apoyan al COMGERD y al cuerpo oficial de bomberos en labores que no impliquen participación en terreno de la emergencia	Conocimiento del riesgo y Comisión para el manejo de desastres	10
Defensa civil	Grupo de socorristas del municipio, que trabajan articulados con bomberos oficiales	Conocimiento del riesgo y Comisión para el manejo de desastres	5
Red de Apoyo, secretaria de gobierno y policía	Ciudadanos ubicados en diferentes puntos del área rural y urbana, dotados con radios de	Comisión para el manejo de desastres	186





**MUNICIPIO DE GUARNE**  
**CIUDADELA INDUSTRIAL, DEPORTIVA**  
**Y SILLERERA DEL ORIENTE ANTIOQUEÑO**  
**AVANZANDO CON PASO FIRME**  
 LUIS EDUARDO OCHOA LONDOÑO  
 ALCALDE 2012 - 2015



nacional	comunicación, conectados directamente con la policía estación Guarne		
Brigadistas Administración Municipal	Funcionarios que están en proceso de formación para apoyar en labores logísticas cuando se deba atender emergencias (están aún en proceso de formación, por lo cual apoyarían solo en labores que no impliquen acción en terreno para extinción de incendios)	Comisión para el manejo de desastres	8
ESE Hospital la Candelaria: Brigadistas	Funcionarios que apoyarían en labores de atención de emergencias	Comisión para el manejo de desastres	10
ESE Hospital la Candelaria: Médicos	Atención en salud	Comisión para el manejo de desastres	14

#### b) Redes de apoyo y cooperación.

ENTIDAD	DESCRIPCION	COMISION COMGERD
Bomberos Rionegro	Entidad que brinda apoyo en red a los bomberos oficiales	Apoyarían a la Comisión para el manejo de desastres

#### c) Recursos.

RECURSOS	FUNCION	ENTIDAD	numero
Camas atención heridos	Atención	ESE Hospital la Candelaria	14
Vehículos TAB	Atención y transporte básico asistencial	ESE Hospital la candelaria	1 (mas los de la red emergencias medicas del oriente EMED)
Transporte administrativo camioneta 4x4	Transporte de personal e insumos para la atención de emergencias	ESE Hospital la candelaria	1
Transporte camioneta 4x4	Transporte de personal e	Administración municipal, Cuerpo de	1

Alcaldía Municipal • Tel: 551 00 25 • Fax: 551 09 03 Ext: 129 • Nit: 890982055-7 • Carrera 50 N°50 - 02  
 Código Postal: 054050 • email: [alcaldia@guarne-antioquia.gov.co](mailto:alcaldia@guarne-antioquia.gov.co) • [www.guarne-antioquia.gov.co](http://www.guarne-antioquia.gov.co)



**MUNICIPIO DE GUARNE**  
**CIUDADELA INDUSTRIAL, DEPORTIVA**  
**Y SILLETERA DEL ORIENTE ANTIOQUEÑO**  
**AVANZANDO CON PASO FIRME**  
 LUIS EDUARDO OCHOA LONDOÑO  
 ALCALDE 2012 - 2015



	insumos para la atención de emergencias	Bomberos Oficiales	
Conjunto de Herramientas de extinción de incendios	Atención incendios	Cuerpo de Bomberos Oficiales	1
Máquina para extinción de incendios: Dotada completamente en proceso de entrega y se espera su entrega para noviembre del 2014	Atención emergencias	Cuerpo de Bomberos Oficiales	1

#### IV. PREVENCIÓN DE INCENDIOS Y PROMOCIÓN DEL USO EFICIENTE DEL RECURSO HÍDRICO

##### a) Estrategias I.E.C.

ACCION	OBJETIVO	ENTIDAD	FECHA
Campañas de prevención del mal uso de los recursos hídricos y promoción el uso y ahorro eficiente del agua. (ver anexo 03)	Disminuir el derroche del recurso hídrico en el municipio	Administración Municipal Guarne: Departamento de comunicaciones	Todo el año 2014
Campañas de prevención del mal uso de los recursos hídricos y promoción el uso y ahorro eficiente del agua. (ver anexo 01)	Disminuir el derroche del recurso hídrico en el municipio	Servicios públicos Guarne	Todo el año 2014



**MUNICIPIO DE GUARNE**  
**CIUDADELA INDUSTRIAL, DEPORTIVA**  
**Y SILLETERA DEL ORIENTE ANTIOQUEÑO**  
**AVANZANDO CON PASO FIRME**

LUIS EDUARDO OCHOA LONDOÑO  
 ALCALDE 2012 - 2015



Volante informativo	Prevención de las quemaduras y riesgo para incendios forestales en el área rural y urbana	Secretaría de Gobierno, COMGERD: Comisión de reducción del Riesgo	Agosto de 2014
2 Programas radiales con recomendaciones a la comunidad por motivo del fenómeno del niño	Brindar TIPS a la comunidad que permitan hacer frente al fenómeno del niño	Secretaría de Protección Social y COMGERD: Comisión de reducción del Riesgo	Agosto, septiembre de 2014
2 Programas radiales para la prevención de incendios	Prevenir los incendios forestales y estructurales	Bomberos Oficiales, COMGERD: Comisión de reducción del Riesgo	Agosto, septiembre de 2014
Aplicación de comparendos pedagógicos	Aplicación constante de comparendos pedagógicos a quienes realicen quemaduras, contaminen aguas o pongan en riesgo el medioambiente	Administración Municipal Guarne	Todo el año

## V. PLAN DE CONTINGENCIAS COMGERD

EVENTO ADVERSO	RESPUESTA	RESPONSABLE
Sequía fuentes hídricas que abastecen acueductos	Monitoreo constante	Red de apoyo y Secretaría de Gobierno, comisión conocimiento y comunicación del riesgo
	Abastecimiento del recurso hídrico	COMGERD, Comisión para el manejo de desastres

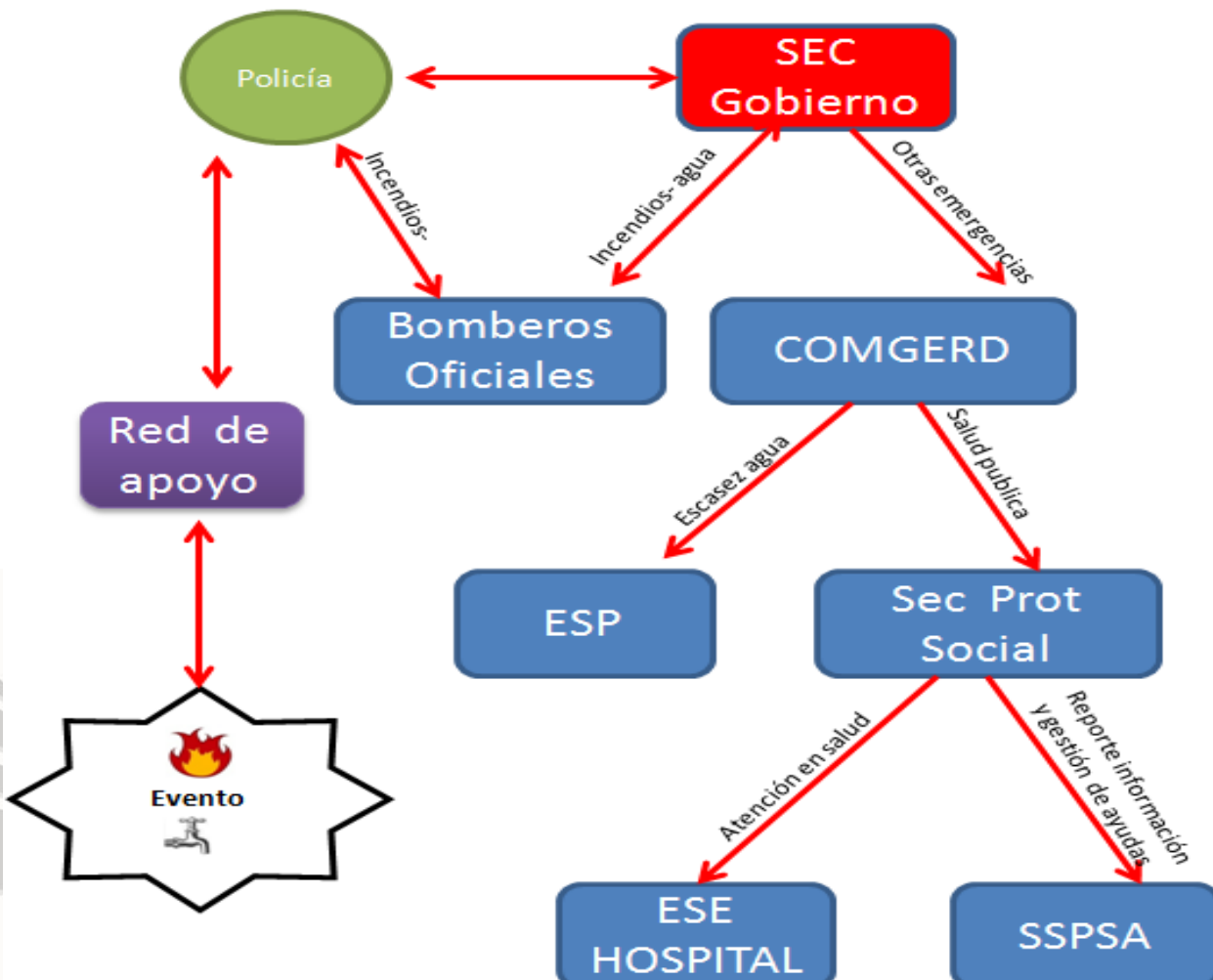


**MUNICIPIO DE GUARNE**  
**CIUDADELA INDUSTRIAL, DEPORTIVA**  
**Y SILLETERA DEL ORIENTE ANTIOQUEÑO**  
**AVANZANDO CON PASO FIRME**  
 LUIS EDUARDO OCHOA LONDOÑO  
 ALCALDE 2012 - 2015



Escasez de alimentos	Abastecimiento del recurso hídrico	COMGERD, Comisión para el manejo de desastres
Epidemias	Atención y remisión a la red hospitalaria	Secretaría de Protección Social y COMGERD, Comisión para el manejo de desastres
Ataques de abejas y control de vectores (reproducción por cambio climático)	Atención en emergencias	Secretaría de Protección Social, bomberos oficiales y COMGERD, Comisión para el manejo de desastres
Atención de incendios	Atención y reacción inmediata	Cuerpo oficial de bomberos y COMGERD, Comisión para el manejo de desastres

## VI. RUTA DE ATENCIÓN DE EMERGENCIAS DERIVADAS DEL FENOMENO DEL NIÑO



Alcaldía Municipal • Tel: 551 00 25 • Fax: 551 09 03 Ext: 129 • Nit: 890982055-7 • Carrera 50 N°50 - 02  
 Código Postal: 054050 • email: [alcaldia@guarne-antioquia.gov.co](mailto:alcaldia@guarne-antioquia.gov.co) • [www.guarne-antioquia.gov.co](http://www.guarne-antioquia.gov.co)



**MUNICIPIO DE GUARNE**  
CIUDADELA INDUSTRIAL, DEPORTIVA  
Y SILLETERA DEL ORIENTE ANTIOQUEÑO  
**AVANZANDO CON PASO FIRME**  
LUIS EDUARDO OCHOA LONDOÑO  
ALCALDE 2012 - 2015



## VII. ANEXOS

- a) Anexo 01: Acuerdo creación del COMGERD
- b) Anexo 02: Creación del Cuerpo oficial de bomberos
- c) Anexo 03: Evidencias de campañas
- d) Anexo 04: Plan Emergencias Hospitalarias