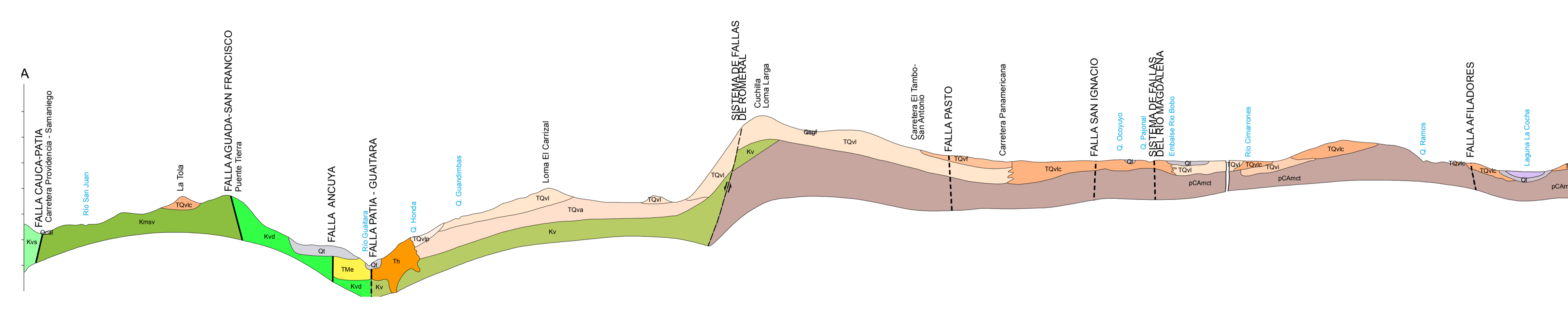
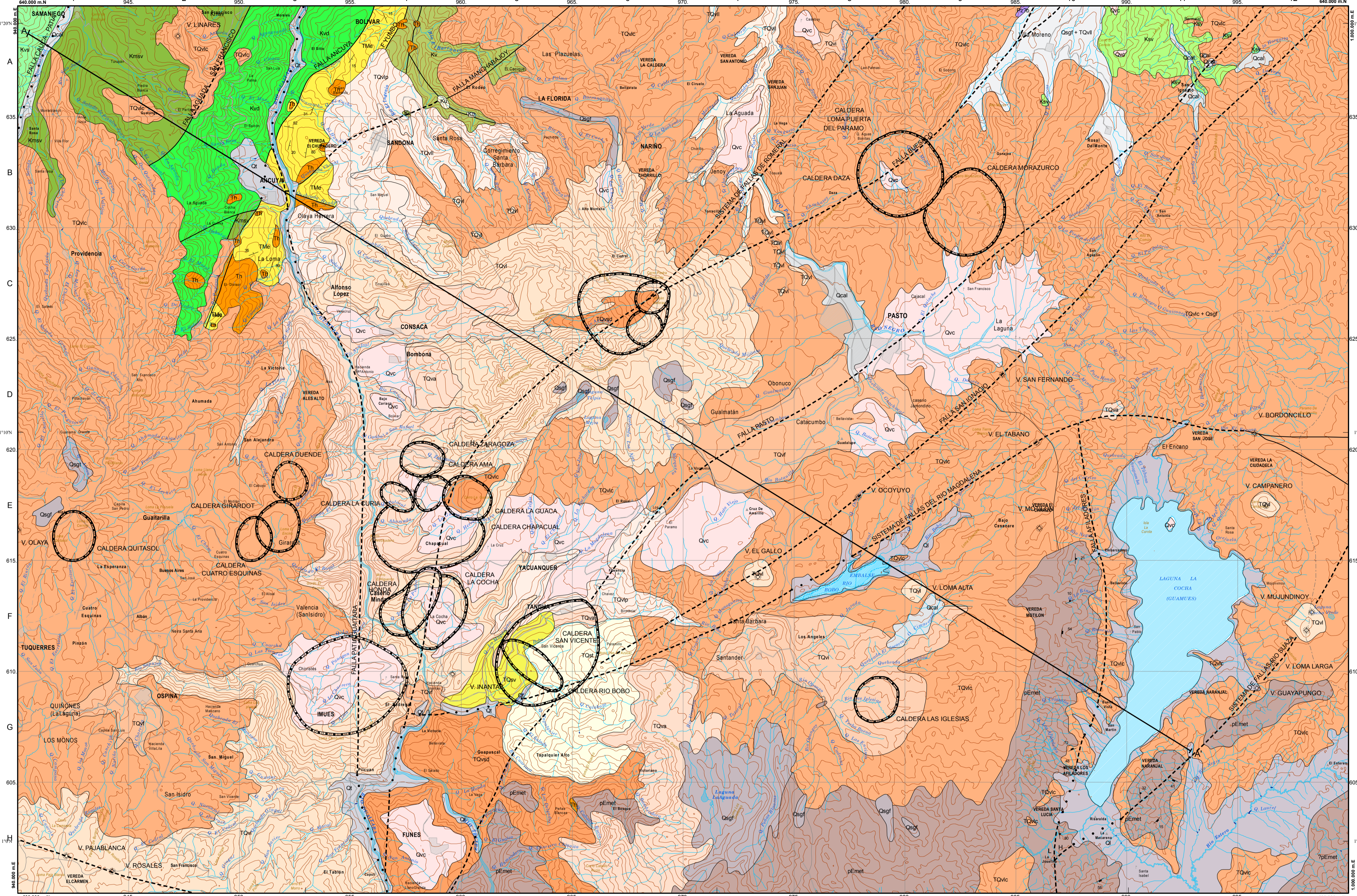
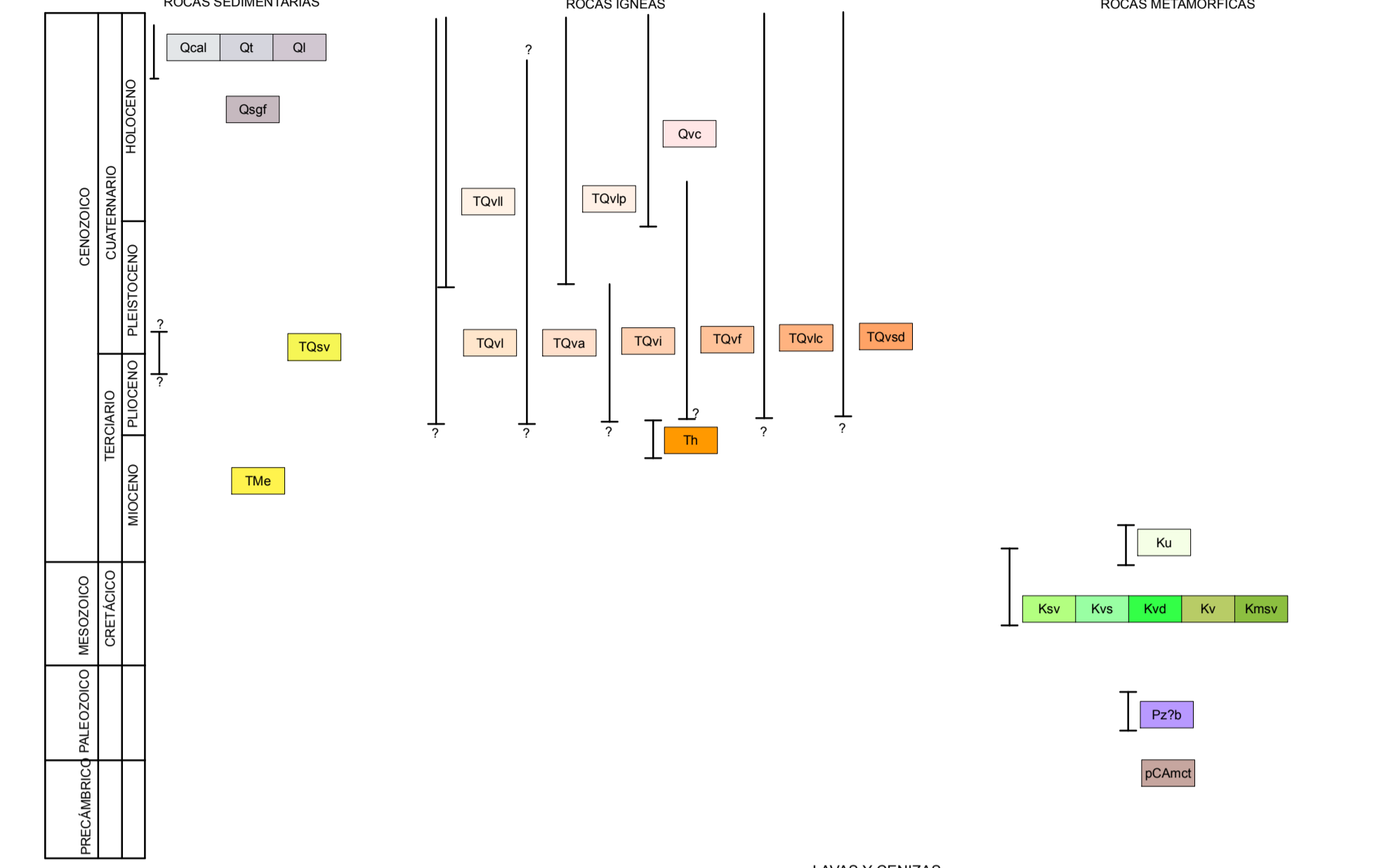


LEYENDA GEOLÓGICA



CONTACTOS Y FALLAS
 Contacto definido
 Contacto inferido
 Falla definida
 Falla inferida
 Falla cubierta

DATOS MEDIDOS EN ROCAS SEDIMENTARIAS
 15 Capa inclinada

DIACLASAS
 15 Diaclasa inclinada

RASGOS GEOMORFOLÓGICOS, RECURSOS NATURALES Y OTROS
 Caldera
 Caldera erosionada
 Carretera pavimentada
 Curva de nivel
 Río, drenaje

BASE CARTOGRÁFICA
 Área construida
 Drenaje doble, laguna, cuerpo de agua
 Carretera pavimentada
 Sendero
 Curva de nivel
 Río, drenaje

EN ROCAS METAMÓRFICAS
 15 Foliación inclinada

ÍNDICE DE PARTICIPACIÓN

1.3, 4.2	1.3, 2	1.2	2.1
1.2, 4	2.1	1.2	1.2
1.2	2.1	1.2	1.3, 4.5
1.2	1.2, 5	1.2, 5	1.3, 4.5

1. Armando Murcia L.
 2. Héctor Cepeda V.
 3. Martín López A.
 4. Arturo Reyna M.
 5. Álvaro Ponce M.

ÍNDICE DE LOCALIZACIÓN

409	410	411
428	429	430
447	448	449

Por: Armando Murcia L., Héctor Cepeda V.
 Transformada a Datum MAGNA SIRGAS 2012
 © 1991 - INGEOMINAS
 Escala 1:100.000

Base cartográfica tomada de las planchas a escala 1:100.000 del IGAC - 2008
 Proyección Conforme de Gauss
 DATUM MAGNA SIRGAS
 ORIGEN EN LA ZONA OESTE
 Coordenadas Geográficas: 4°35'46.3215" N, 77°04'39.0285" W
 Coordenadas Planas: N = 1'000.000, E = 1'000.000

Ministerio de Minas y Energía
 Servicio Geológico Colombiano
 República de Colombia

Geología de la Plancha 429 Pasto

Por: Armando Murcia L., Héctor Cepeda V.
 Transformada a Datum MAGNA SIRGAS 2012
 © 1991 - INGEOMINAS
 Escala 1:100.000

Base cartográfica tomada de las planchas a escala 1:100.000 del IGAC - 2008
 Proyección Conforme de Gauss
 DATUM MAGNA SIRGAS
 ORIGEN EN LA ZONA OESTE
 Coordenadas Geográficas: 4°35'46.3215" N, 77°04'39.0285" W
 Coordenadas Planas: N = 1'000.000, E = 1'000.000